

GROWI
Die schnellen Holzspalter!



**Nutzen Sie die Kraft
aus dem Allgäu!**

19. Auflage

2020 / 2021

Senkrecht- & Waagrechtholzspalter

GROWI Maschinen schonen die Umwelt und Ihre Ressourcen



Die Firma GROWI wurde 1860 als Schmiede gegründet. Seit 1990 fertigt die GROWI-Maschinenbau Holzspalter für Meter- und Kurzholz. Eingesetzt werden unsere Produkte für: Haus, Hof und Gewerbe.

Achtung!

Nur GROWI-Holzspalter gibt es mit der revolutionären GROWI-Drehfeder-Haltekralle (Patent angemeldet).

Diese bedeutende Neuerung macht Holzspalten angenehm bedienerfreundlich. Ob mit dem Normalkeil oder Spaltkreuz gearbeitet wird, ob es sich um starkes, hartes astiges, oder sehr dünnes Holz handelt, die GROWI-Drehfeder-Haltekralle greift immer und gibt, wenn erforderlich, dämpfend nach. Problemlose Spaltkreuzverwendung, keine Verformungen der Bedienelemente.



GROWI-Werk in Oberthingau

GROWI - Qualitäts-Garantie

Alle in dieser Liste aufgeführten GROWI-Konstruktionen sind auf Anwenderfreundlichkeit ausgerichtet. Es kommen nur technisch ausgereifte, zum Teil patentrechtlich geschützte und praxiserprobte Detailkonstruktionen und Werkstoffe zur Anwendung. Sauber ausgeführte Produkte in höchster Qualität sind für GROWI-Maschinenbau seit mehr als 60 Jahren Verpflichtung. **Durch Ihren Kauf erwerben Sie ein Spitzenprodukt!**



GROWI-Werk in Kraftisried

Der GROWI-Waagrecht-Rückholspalter für Kurzholz bis 50 cm Scheitlänge, ist die Weiterentwicklung unserer Waagrecht-Kurzholzspalter-Serie GSW 14 K D/F.

Unser bewährtes System wird erweitert mit der automatischen Rückholung der Holzscheite. Durch den Automatismus wird die Leistung des Spalters erhöht und die Sicherheit durch eine komplette Umhausung perfektioniert.



Technische Daten

- Zapfwellenantrieb vom Schlepper oder Elektroantrieb mit 5,5 / 7,5 KW Antriebsleistung
- 14 / 17 / 20 Tonnen Spaltkraft
- Automatischer Vor- und Rücklauf des Spaltzylinders
- Variable Spaltgeschwindigkeiten im Vorlauf
- **Hydraulisches stufenlos verstellbares 6-fach Schichtspaltmesser**
- Problemloses Umrüsten von Transportstellung in Arbeitsstellung
- Ergonomische praxisorientierte Bedienungsinstrumente
- bei Zapfwellenantrieb Schlepperleistung ab 10 PS
- Sehr lauffähige große Hydraulikpumpe
- verschleißfeste Messingführungen am Stempelkopf
- Optional hydraulischer Stammheber
- Hochwertiger Motorschutzschalter
- Auf Wunsch auch mit **25 oder 30 Tonnen** lieferbar!

Zubehör

- Gelenkwelle
- Fahrwerk
- Kombiantrieb mit Zapfwellenantrieb und Elektromotor



Große Druckplatte mit Rückholzieher und 6-fach Schichtspaltmesser



Mechanisches Umschaltventil

GROWI - GPS 14 / 17 / 20 D Pfahlholzspalter als Dreipunkt-Standgerät



Der GROWI-Waagrecht-Pfahlholzspalter für Weidezaunpfähle bis 210 cm Länge und maximal 70 cm Durchmesser. Das Spaltsystem ist entgegen unserem GSW-System gedreht. Die Spaltklinge befindet sich am Zylinder. Die Druckplatte am entgegengesetzten Ende des Spaltkanals. Durch die doppelte Länge des Spaltguts ist das Gewicht dementsprechend höher. Das Zurückziehen der Pfähle wäre nur mit großem Kraftaufwand möglich. Aus diesem Grund haben wir uns für dieses System entschieden. Zusammen mit dem hydraulischen Stammheber lassen sich bequem die langen Zaunpfähle in kurzer Zeit spalten.



Technische Daten

- Zapfwellenantrieb vom Schlepper oder Elektroantrieb mit 5,5 / 7,5 KW Antriebsleistung
- 14 / 17 / 20 Tonnen Spaltkraft
- Zweihand-Sicherheitsschaltung
- Automatischer Rücklauf des Spaltzylinders
- Zwei Spaltgeschwindigkeiten im Vorlauf
- Umrüsten von Transportstellung in Arbeitsstellung in kürzester Zeit
- Ergonomische praxisorientierte Bedienungsinstrumente
- bei Zapfwellenantrieb Schlepperleistung ab 35 PS
- Sehr lauffähige große Hydraulikpumpe
- verschleißfeste Messingführungen am Stempelkopf
- Hydraulischer Stammheber
- Auf Wunsch auch mit **25 oder 30 Tonnen** lieferbar!

Zubehör

- Gelenkwelle
- Kombiantrieb mit Zapfwellenantrieb und Elektromotor



Dreipunkt-Aufnahme für Schlepper



Transportstellung

GROWI - Sägespaltkombination X-Power 100 bis 1 Meter Durchmesser



Die Sägespaltkombination XXL besticht durch ihre technischen Daten. Ein Traum für jeden Brennholzhersteller. Die Anlage kann bis zu 1 Meter Durchmesser u. maximal 55 cm Länge spalten und Längen bis 6,60 m sägen. Beim Spalten wird die Holzscheitgröße über einen elektronischen Drehkopf stufenlos eingestellt. **Eine Komplettanlage besteht aus Querförderer, Softübergabe, Ablängeinheit m. Komplettermessung, Harvesterkopf, Querförderband, Holzspalter „X-Power“, Förderband und Scheibenreiniger.** Die Anlage ist modular aufgebaut und kann in verschiedenen Ausbaustufen einzeln angeschafft werden.



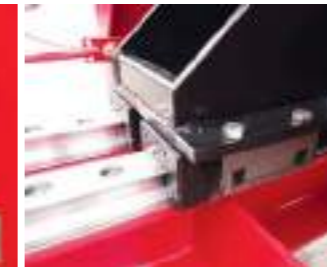
Softübergabe vom Querförderer in den Stammkanal



Bedieneinheit



Kugelumlauführungen



Rollenumlauführungen



Stahlgliederband



Bedienstand

Technische Daten

- Hydraulikdreifachpumpe
- Max. Durchmesser 100 cm
- Spaltlänge von 20 - 50 cm (optional 100 cm)
- Hydraulischer Ölkühler
- Als Standgerät oder mit Fahrwerk erhältlich
- Hydraulikaggregat mit 5,5 kW Elektroantrieb
- 30 / 40 Tonnen Spaltkraft, garantiert an der Klinge
- Sehr kurze Umrüstzeit der verschiedenen Holzlängen
- **Industrie-Kugelführungen für sehr hohe Lebensdauer**
- Elektromagnetische Steuergeräte für vollautomat. Betrieb
- Vollautomatischer Spalt- u. Sägezyklus mit Siemens Steuerung
- Stahlglieder Förderband mit stufenlos verstellbarer Holzgröße
- Antrieb über 15 / 22 kW Elektromotor – S1 mit 100 % Einschaltdauer
- Länge der Stammwanne 8 m, Stämme bis 6,60 m Länge können bearbeitet werden
- Harvester Sägeaggregat 11 KW Elektromotor mit Sägeschwert 113 cm und 404 Sägekette mit automatischer Kettenspannung



Ablängeeinheit mit Übergabeband zum X Power

GROWI - GRS Scheibenreiniger 2100 / 3100

als Standgerät oder mit Fahrwerk



Der GROWI Scheibenreiniger ist mit abgerundeten Viereckscheiben ausgestattet. Diese Form führt zur besserer Reinigung des Brennholzes. Die Holzscheite werden mehr auf und ab bewegt. Das Einklemmen von Holzsplittern wird mit diesen Scheiben minimiert. Die optionale Drehzahlregulierung verbessert nochmals die Reinigung.



GRS 3100 Scheibenreiniger mit großem Einlauftrichter

Technische Daten

- Elektrohydraulischer Antrieb
- Breite: 1,00 m, Länge: 2,10 m, 3,10 m oder 4,10 m
- Auf Wunsch stufenlose Drehzahlverstellung
- Links- und Rechtslauf möglich
- Ausführung mit einem oder zwei Auslauftrichter zum Befüllen von zwei Boxen
- Ausführung mit großem Einlauftrichter zum Befüllen mit dem Schaufellader

Zubehör

- Deichsel und Fahrwerk
- Elektrohydraulischer Antrieb



Umwurfwippen zum Befüllen von 4 Kisten



Scheibenreiniger mit zwei Auslauftrichter



Detailfoto

GROWI - Sägeeinheit auf Rückewagen

zum Sägen von Stämme bis 80 cm Durchmesser



Die GROWI Sägeeinheit eignet sich perfekt zum Aufbau auf alle bekannten Rückewägen. Als Wechselsystem wird der gesamte Rahmen auf den Rückewagen gesetzt und mit Schnellverschluss arretiert. Die Sägeeinheit hat eine eigene Ölversorgung mit Öltank. Die Anlage wird über eine EURO-Kreuzhebelsteuerung per Hand gesteuert. Ihr Rückewagen kann dadurch vielseitiger verwendet werden und Ihre gefährliche Motorsäge hat ausgedient.



Technische Daten

- Harvesterkopf mit Parker Axialkolbenmotor
- Sägeschwertlänge 113 cm 404
- Automatische Kettenspannung
- Haftölpumpe mit Öltank
- Große Hydrauliktandempumpe
- Fünf hydraulisch angetriebene Stachelwalzen zum Vorschub der Stämme
- Verstellbarer Meteranschlag zum Freifahren
- Bedienung über EURO Kreuzhebelsteuerung
- Eigener Hydrauliköltank
- Zweiter hydraulisch einschwenkbarer Anschlag für Reststück
- Mit Palettaufnahme zum Transport der Sägeeinheit



Hydraulische Auswurfwanne



Eigener Öltank



Tandempumpe



Hydraulischer Ölmotor ohne Kette



Mit der GROWI-Drehfederhaltekralle ausgestattet ist dieser Spalter für jede Menge Kurzholz bis 54 cm bestens geeignet.

GN 6 Lieferumfang

- 5 to / 6 to Spaltkraft
- 2,2 kW / 3,0 kW / 3 PS / 4 PS, 400 V oder 230 V
- Motorschutzschalter
- Stecker 16 A / Phasenwender
- Micro-Ölfiler
- doppelwirkender Zylinder
- automatischer Kolbenschnellrücklauf
- Spalthub einstellbar
- Zweihand-Sicherheitsschaltung
- Drehfederhaltekralle
- Holzlänge bis 54 cm
- Räder D = 200 mm
- Gewicht ca. 80 kg / 100 kg
- Breite ca. 52 cm (Tisch abgenommen)
- Tiefe ca. 78 cm
- Höhe ca. 153 cm
- Höhe eingefahren ca. 102 cm

Die GROWI-Drehfederkralle greift immer und gibt, wenn erforderlich dämpfend nach.

Spalterauswahl

- Drehstrommotor 400 V
- Wechselstrommotor 230 V
- Spaltkreuz



Spaltkreuz



Doppelte Drehfederhaltekralle



GS 12 K mit Luftbereifung und großem Tisch



GS 7 K mit kleinem Tisch



GS 12 K Turbo mit großem, abklappbarem Tisch



GS 7 K mit 6,5 PS Benzinmotor

Zubehör

- Spaltkreuz
- Schindelspaltkeil

Spalterauswahl

- Drehstrommotor 400 V
- Wechselstrommotor 230 V
- Zapfwellen-Aufsteckpumpe
- Antrieb über Schlepperhydraulik
- El. Motor und ZW-Aufsteckpumpe



Spaltkreuz



Doppelte Drehfederhaltekralle

GROWI - GS 7 / 9 / 12 Senkrechtspalter

Für Kurz- und Meterholz



GROWI - GN 9 & GN 12 Meterholzspalter

Die idealen Holzspalter für die gängigste Holzstärke



GS 9, 5,5 KW
mit Luftbereifung



GS 7 mit Stufe



GS 9/12 Kombi

Zubehör

- Spaltkreuz
- Schindelspaltkeil

Spalterauswahl

- Drehstrommotor 400 V
- Wechselstrommotor 230 V
- Zapfwellen-Aufsteckpumpe
- Antrieb über Schlepperhydraulik
- El. Motor und ZW-Aufsteckpumpe



Doppelte Drehfederhaltekrallen



GS 9 / GS 12



Spaltkreuz



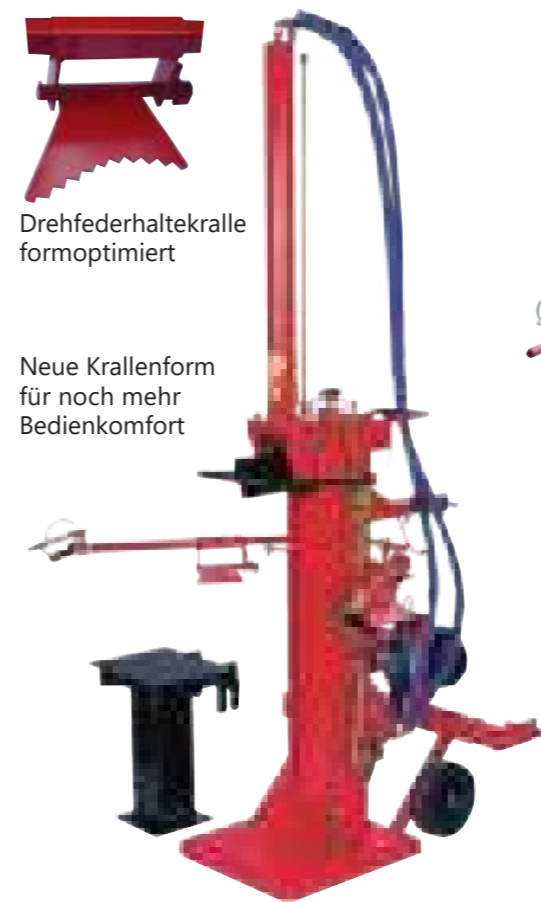
Mit der GROWI-Drehfederhaltekralle ausgestattet ist dieser Spalter für jede Menge Kurzholz sehr gut, aber nach Ausschwenken der Spalttische auch für Meterholz bis 110 cm geeignet. Der Spaltkeil ist zur Aufnahme weiterer Werkzeuge abnehmbar.

GS 7 Lieferumfang

- 7 t Spaltkraft
- 3,0 KW / 4 PS, 400 V oder 230 V
- Motorschutzschalter
- Stecker 16 A / Phasenwender
- großer Micro-Ölfiler
- doppelwirkender Zylinder
- automatischer Kolbenschnellrücklauf
- Spalthub einstellbar
- Spaltwerkzeuge auswechselbar
- Zweihand-Sicherheitsschaltung
- Drehfederhaltekralle
- 2 Spalttische ausschwenkbar
- Holzlänge bis 110 cm, Kurzholz bis 54 cm
- Räder D = 250 mm
- Gewicht ca. 150 kg
- Breite ca. 65 cm
- Tiefe ca. 87 cm
- Höhe ca. 165 cm
- Höhe eingefahren ca. 116 cm

Turbo-Ausführung

- 4 KW / 5,5 PS
mit extremer Spaltgeschwindigkeit



Drehfederhaltekralle
formoptimiert

Neue Krallenform
für noch mehr
Bedienkomfort



Option mit Seilwinde, Funk,
Holzzege und Luftbereifung

Zubehör

- Spaltkreuz
- Kurzholztisch

Spalterauswahl

- Elektromotor, 400 V, 4KW bzw. 5,5KW
- Zapfwellenantrieb
- Zapfwellen-Aufsteckpumpe
- Antrieb über Schlepperhydraulik
- Elektro- und Zapfwellenantrieb kombiniert
- Elektromotor und ZW-Aufsteckpumpe
- Aufsteckfahrwerk
- Elektro-Turbo-Version mit Hydraulik-Tandempumpe



Spaltkreuz

Ausgestattet mit der GROWI-Drehfederhaltekralle

GN 9 und GN 12 Lieferumfang

- 9 t und 12 t Spaltkraft
- doppelwirkender Zylinder
- mittels schwenkbarer Justierschraube hervorragend absenk- u. hochfahrbar
- automatischer Kolbenschnellrücklauf
- Spaltkopf mit Messingführung
- Spalthub Vor- und Rücklauf
- verschiedene Holzlängen einstellbar
- großer Micro-Ölfiler
- Zweihand-Sicherheitsschaltung
- Drehfederhaltekralle
- Sicherheitsschaltbügel über Spaltkeil
- große Bodenplatte
- Holzlänge bis 112 cm
- Räder D = 250 mm
- Gewicht ca. 210 kg
- Breite ca. 60 cm
- Tiefe ca. 125 cm
- Höhe ca. 260 cm
- Serienmäßig 2 vollautomatische Spaltgeschwindigkeiten

Extreme Spaltgeschwindigkeit



Eingefahren ist der **GN 9** oder **GN 12** sehr leicht von Hand zu transportieren. Höhe eingefahren ca. 165 cm.

GROWI - GN 9 & GN 12 Meterholzspalter mit Benzinmotorantrieb



GN 12 Benzin-Turbo
mit 13 PS Briggs&Stratton-Motor
und Hydraulik-Tandempumpe

Zubehör

- Spaltkreuz
- Kurzholztisch



Drehfederhaltekralle formoptimiert



GN 12 Benzin mit 80 km/h TÜV-geprüfter Straßenzulassung
mit Option Funkwinde und hydraulischem Stammheber



GN 12 Benzin Standard-Fahrwerk 6 km/h

Die GROWI-Drehfederhaltekralle greift immer und gibt, wenn erforderlich, dämpfend nach.

- Benzinmotor Briggs- & Stratton 8 kW / 13 PS
- Traktor Aufsteckfahrwerk mit Anhängung im Zugmaul oder an der Ackerschiene
- PKW Aufsteckfahrwerk o. Straßenzulassung
- Blinker u. Beleuchtungsstange abnehmbar
- Dreipunktbau am Traktor möglich

Extreme Spaltgeschwindigkeit



Hydraulik-Tandempumpe für doppelte Spaltgeschwindigkeit

GROWI - GN 18 Meterholzspalter für den Einsatz dort, wo starkes, astiges Holz einen erheblichen Teil ausmacht.



Extreme Spaltgeschwindigkeit

Spalterauswahl

- Elektroantrieb, 400 V, 5,5 KW
- Zapfwellenantrieb
- Zapfwellen-Aufsteckpumpe
- Antrieb über Schlepperhydraulik
- Elektro- u. Zapfwellenantrieb kombiniert
- Elektromotor und ZW-Aufsteckpumpe



Sicherheitsschaltung



Zubehör

- Spaltkreuz
- Kurzholztisch
- Stammheber oder Windensatz zum leichten Ziehen und Aufrichten von schwerem Meterholz



Drehfederhaltekralle formoptimiert



Spaltkreuz

Ausgestattet mit der GROWI-Drehfederhaltekralle

GN 18 Lieferumfang

- 18 t Spaltkraft
- 2-gängige hohe Spaltgeschwindigkeit
- doppelwirkender Zylinder
- mittels schwenkbarer Justierschraube
- hervorragend absenk- und hochfahrbar
- automatischer Kolbenschnellrücklauf
- Spaltkopf mit Messingführung
- Spalthub Vor- und Rücklauf
- für verschiedene Holzlängen einstellbar
- großer Micro-Ölfiler
- Zweihand-Sicherheitsschaltung
- Zweifache völlig unabhängige Schaltmöglichkeiten ca. 1,0 und 1,50 m über Erde die unteren Schalthebel sind für Starkholz horizontal verschiebbar und auch ganz abnehmbar.
- Holzlänge bis 110 cm
- Drehfederhaltekralle
- Sicherheitsschaltbügel über Spaltkeil
- große Bodenplatte mit Gewindebohrungen für Stammheber
- Breite ca. 70 cm
- Tiefe ca. 150 cm
- Höhe ca. 265 cm
- Höhe eingefahren ca. 170 cm
- Gewicht ca. 400 kg



GROWI - GS 14 / GS 20 / GS 25 Meterholzspalter der Extraklasse, für härtesten Dauereinsatz



Zubehör

- Spaltkreuz
- Kurzholztisch
- Stammheber oder Windensatz zum leichten Ziehen und Aufrichten von schwerem Meterholz

Spalterauswahl

- Elektroantrieb, 400 V, 5,5 KW bzw. 7,5 KW
- Zapfwellenantrieb
- Zapfwellen-Aufsteckpumpe
- Antrieb über Schlepperhydraulik
- Elektro- u. ZW-Antrieb kombiniert
- Elektromotor u. ZW-Aufsteckpumpe



GS 20 - ZW mit Flüsterpumpe und Funkwinde

Ausgestattet mit der vorzüglichen GROWI-Drehfederhaltekralle

GS 14 / GS 20 / GS 25 Lieferumfang

- 14 t / 20 t / 25 t Spaltkraft
- 2-gängige hohe Spaltgeschwindigkeit
- doppelwirkender Zylinder
- mittels schwenkbarer Justierschraube
- hervorragend absenk- und hochfahrbar
- automatischer Kolbenschnellrücklauf
- Spaltkopf mit Messingführung
- Spalthub Vor- und Rücklauf
- für verschiedene Holzlängen einstellbar
- großer Micro-Ölfiler
- Zweihand-Sicherheitsschaltung
- Zweifache völlig unabhängige Schaltmöglichkeiten ca. 1,0 und 1,50 m über Erde die unteren Schalthebel sind für Starkholz horizontal verschiebbar und auch ganz abnehmbar.
- Drehfederhaltekralle
- Sicherheitsschalthebel über Spaltkeil
- große Bodenplatte mit Gewindebohrungen für Stammheber
- Holzlänge bis 112 cm (20t / 25t: 115cm)
- Gewicht ca. 440 / 560 / 590 kg

Extreme Spaltgeschwindigkeit

Spaltermaße

- Breite ca. 100 cm
- Tiefe ca. 135 cm
- Höhe ca. 270 cm
- Höhe eingefahren ca. 178 cm



Seilwinde 1,5 to mit Funk



Hydraulischer Stammheber
Option: beidseitig



GN 18, GS 20, GS 25 mit 80 km/h Fahrwerk und Benzinmotor



Drehfederhaltekralle formoptimiert Spaltkreuz



Sicherheitsschaltung

GROWI - GSW 7 / 9 / 12 K (Blitz) Kurzholz-Waagrechtspalter



Option: Spaltlänge 110 cm

GROWI Waagrechtspalter mit hydraulischer Stammheber und Rückzugsystem



Mechanische Spaltkreuzverstellung
Auf Wunsch: hydraul. Kreuzverstellung



GSW 9 K Benzin - 80 km/h-Zulassung



GSW 12 K/F in Aktion



13 PS Benzinmotor



Dreipunktaufnahme und ZW-Antrieb



Ohne Stammheber

Vorteile bei GROWI

- Patentiertes Rückzugsystem
- Einhandsappe im Lieferumfang enthalten
- Luftbereifte Räder mit Vorteil im Gelände
- Mechanische Spaltkreuzverstellung per Fußhebel
- Unglaubliche Spaltgeschwindigkeit
- Beste Bedienbarkeit

- Stabilität und Haltbarkeit für die Ewigkeit
 - Garantiert deutsche Fertigung in höchster Qualität
 - Ein Saugfilter hält das hydraulische System sauber
 - Optimiertes Spaltkreuz in Hartox bietet beste Scheitqualität
 - Erhältlich m. Spaltkraft/Elektromotor: 7 to/4 kW oder 9 to/5,5 kW
 - 2 Spaltgeschwindigkeiten im Vorlauf
- Wenn Sie damit arbeiten, werden Sie restlos begeistert sein.**

GROWI - GSW 14 / 17 / 20 K/F Waagrechtspalter mit Traktorfahrwerk für Stämme bis 64 cm Länge & bis 54 cm Ø



Der GROWI-Waagrechtspalter hat ein patentiertes Nachspaltsystem, das es ermöglicht große Stämme zuerst zu halbieren. Danach eine Hälfte mit dem Einhand-Sappie vom Bedienpult aus rückschonend vom großen Spalttisch wieder in den Spaltkanal zurückzuziehen. Die zweite Hälfte wird auf dem Stammheber zurückgezogen und zwischengelagert. Mit diesem einzigartigen System verlieren astige Problemhölzer ihren Schrecken. Diese werden einfach und ohne größere Bruchverluste gespalten.



Technische Daten

- Zapfwellenantrieb vom Schlepper oder Elektroantrieb mit 5,5 / 7,5 KW Antriebsleistung
- 14 / 17 / 20 Tonnen Spaltkraft
- 2 Stempelgeschwindigkeiten im Vorlauf
- sehr schneller Stempelrücklauf
- Hydraulische stufenlos verstellbares Spaltkreuz
- kein Umrüsten von Transportstellung in Arbeitsstellung nötig
- Werkzeugloser Umbau der beiden versch. Spaltklingen
- Ergonomische praxisorientierte Bedienungsinstrumente
- bei Zapfwellenantrieb Schlepperleistung ab 10 PS
- Sehr lauffähige große Hydraulikpumpe
- verschleißfeste Messingführungen am Stempelkopf
- Hydraulischer Stammheber serienmäßig, somit entfällt das Heben schwerer Stämme und schont somit Ihren Rücken hochwertiger Motorschutzschalter
- Auf Wunsch auch mit **25 oder 30 Tonnen** lieferbar!

Zubehör

- Gelenkwelle
- 6-fach Spaltkreuz
- Kombiantrieb mit Zapfwellenantrieb und Elektromotor

GSW 14 K/D als Dreipunktgerät



GSW 14 K/F mit großem Fahrwerk und Seilwinde



GSW 20 K/F mit 7,5 KW Elektromotor



GROWI - GSW 14 / 17 D/F Waagrechtspalter mit Dreipunktgerät / Fahrwerk für Stämme bis 100 cm Länge & bis 60 cm Durchmesser



Der GROWI-Waagrechtspalter hat ein patentiertes Nachspaltsystem, das es ermöglicht große Stämme zuerst zu halbieren. Danach eine Hälfte mit dem Einhand-Sappie vom Bedienpult aus rückschonend vom großen Spalttisch wieder in den Spaltkanal zurückzuziehen. Die zweite Hälfte wird auf dem Stammheber zurückgezogen und zwischengelagert. Mit diesem einzigartigen System verlieren astige Problemhölzer ihren Schrecken. Diese werden einfach und ohne größere Bruchverluste gespalten.



GSW 17 F-ZW mit Funkwinde

Zubehör

- Gelenkwelle
- 6-fach Spaltkreuz
- Kombiantrieb mit Zapfwellenantrieb und Elektromotor

Extreme Spaltgeschwindigkeit



GSW 17 F mit neuer Norm

GSW 14 F Benzin TURBO mit TÜV - geprüfte 80 km/h Straßenzulassung



Jeder GSW 14 F-ZW 3P-Turbo ist mit einer 3-fach Hydraulikpumpe ausgestattet



Hydraulisch verstellbares Spaltkreuz

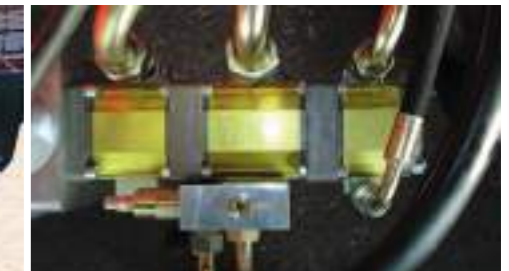
Flaches Wannenblech zum Zurückziehen der Stämme



GSW 14 D



GSW 17 D mit Funkwinde



Elektroantrieb mit Dreifachpumpe

Technische Daten

- ZW-Antrieb vom Schlepper o. Elektroantrieb mit 400 V, 7,5 KW Antriebsleistung
- 14 / 17 Tonnen Spaltkraft
- 2 Stempelgeschwindigkeiten im Vorlauf
- sehr schneller Stempelrücklauf
- Hydraulische stufenlos verstellbare 2-fach, 4-fach oder 6-fach Spaltklinge
- kein Umrüsten von Transport- in Arbeitsstellung nötig
- Werkzeugloser Umbau der beiden verschiedenen Spaltklingen
- Ergonomische praxisorientierte Bedienungsinstrumente
- bei ZW-Antrieb Schlepperleistung ab 10 PS
- Hydrauliktandempumpe
- verschleißfeste Messingführungen am Stempelkopf
- Ausführung auch mit hydraulischem Stammheber
- 110 cm Spaltlänge

GROWI - GSW 20/25 D/F Waagrechtspalter

Dreipunktgerät / Fahrwerk für große Stämme
bis 100 cm Länge & bis 100 cm Durchmesser



Der GROWI-Waagrechtspalter hat ein patentiertes Nachspaltsystem, das es ermöglicht große Stämme zuerst zu halbieren. Danach eine Hälfte mit dem Einhand-Sappie vom Bedienpult aus rückschonend vom großen Spalttisch wieder in den Spaltkanal zurückzuziehen. Die zweite Hälfte wird auf dem Stammheber zurückgezogen und zwischengelagert. Mit diesem einzigartigen System verlieren astige Problemhölzer ihren Schrecken. Diese werden einfach und ohne größere Bruchverluste gespalten.



GSW 25 F 3P Turbo mit Fahrwerk.
Doppelte Spaltleistung mit einer Person

Technische Daten

- Zapfwellenantrieb vom Schlepper
- Elektroantrieb mit 11 KW Antriebsleistung
- 25 t Spaltkraft
- sehr schneller Stempelrücklauf
- Stammheber mit sehr großer Hebekraft für Stämme bis 100 cm Durchmesser
- schnelles, bequemes Umrüsten von Transportstellung in Arbeitsstellung
- Werkzeugloser Umbau der verschied. Spaltmesser
- Ergonom. praxisorientierte Bedienungsinstrumente
- Kraftbedarf ab 25 PS
- Tandemhydraulikpumpe
- Spalthub 1,16 m
- Option: 80 km/h Straßenzul.mit TÜV-Abnahme

Zubehör

- 6-fach Spaltkreuz
- Gelenkwelle
- Kombiantrieb mit ZW-Antrieb und Elektromotor

Extreme Spaltgeschwindigkeit



Fließende Übergänge vom Spaltkanal zum Spalttisch.
Spalttischhöhe & Stammheber sind optimal abgestimmt.



GSW 25 D 3P Turbo in Arbeitsposition



GSW 25 F mit Fahrwerk und Seilwinde



GSW 25 D 3P Turbo in Transportstellung



GSW 25 D als Dreipunktgerät mit Funkwinde

GROWI - GSW 30 D/F Waagrechtspalter

mit Dreipunktgerät / Fahrwerk für Stämme
bis 100 cm Länge & bis 120 cm Durchmesser



Der GROWI-Waagrechtspalter hat ein patentiertes Nachspaltsystem, das es ermöglicht große Stämme zuerst zu halbieren. Danach eine Hälfte mit dem Einhand-Sappie vom Bedienpult aus rückschonend vom großen Spalttisch wieder in den Spaltkanal zurückzuziehen. Die zweite Hälfte wird auf dem Stammheber zurückgezogen und zwischengelagert. Mit diesem einzigartigen System verlieren astige Problemhölzer ihren Schrecken. Diese werden einfach und ohne größere Bruchverluste gespalten.



GSW 30 F ZW 3P TURBO mit Flüsterpumpe und Funkseilwinde



Kombinierte Bedienung,
Hand- und Elektrosteuerung

Extreme Spaltgeschwindigkeit

- Zubehör**
- Gelenkwelle
 - 6-fach oder 8-fach Spaltkreuz
 - Kombiantrieb mit ZW-Antrieb u. Elektromotor



GSW 30 F ZW TURBO mit zwei Stammheber links und rechts

Technische Daten

- Zapfwellenantrieb vom Schlepper
- Elektroantrieb mit 400 V, 11 KW Antriebsleistung
- 31,4 t Spaltkraft
- 3 Stempelgeschwindigkeiten im Vorlauf
- sehr schneller Stempelrücklauf
- Stammheber mit sehr großer Hebekraft für große Stämme
- kein Umrüsten von Transport- in Arbeitsstellung nötig
- Werkzeugloser Umbau der verschiedenen Spaltmesser
- Ergonomische praxisorientierte Bediensinstrumente
- Kraftbedarf ab 35 PS
- Tandemhydraulikpumpe
- Blinker und Beleuchtungsstange abnehmbar
- Eine längere Gelenkwelle, die größere Längenunterschiede ausgleicht
- Spalthub 1,20 m (Optional: 1,30 m)
- Fahrbares Gerät mit 3P-Ausführung ab 25 PS Antriebsleistung



GSW 30 F Benzin TURBO mit 22 PS Motor. Optional kombinierbar mit ZW-Antrieb

Benzinantrieb erhältlich mit 80 km/h Straßenzulassung und TÜV-Abnahme



GSW 30 D als Dreipunktgerät mit Option Funkseilwinde



GSW 30 D als Dreipunktgerät Transportstellung 2,50 m Breite

GROWI - GSW 40 F Waagrechtspalter

mit Traktorfahrwerk für sehr große Stämme
bis 140 cm Länge & bis 160 cm Durchmesser



Der GROWI-Waagrechtspalter hat ein patentiertes Nachspaltsystem, das es ermöglicht große Stämme zuerst zu halbieren. Danach eine Hälfte mit dem Einhand-Sappie vom Bedienpult aus rückschonend vom großen Spalttisch wieder in den Spaltkanal zurückzuziehen. Die zweite Hälfte wird auf dem Stammheber zurückgezogen und zwischengelagert. Mit diesem einzigartigen System verlieren astige Problemhölzer ihren Schrecken. Diese werden einfach und ohne größere Bruchverluste gespalten.



Wenn Sie damit arbeiten, werden Sie restlos begeistert sein



GSW 40 F - 2700, lange Version mit 2,70 m Spaltlänge



GSW 40 F-ZW-Turbo mit 6-fach u. 8-fach Spaltkreuz



Große Druckplatte mit Messingführungen



Spaltkreuz, Spalttisch und der patentierte Übergang sichtbar



Stempelendabschaltung, Hydraul. Druckspitzen werden unmöglich. Das schont die Hydraulikpumpe

GROWI - Schichtholzspalter für Meterholz

GSW 40 RF - ZW 3P Turbo



Technische Daten

- Zapfwellenantrieb vom Schlepper
- 40 Tonnen Spaltkraft nachweislich an der Klinge
- Drei automatische Stempelgeschwindigkeiten im Vorlauf 32,40 cm/sec bei 540 U/min (4,32 sec)
- Sehr schneller Stempelrücklauf 33,80 cm/sec bei 540 U/min (4,14 sec)
- Gußdreifachpumpe 152,82 l/min bei 540 U/min
- Im Zapfwellenantrieb ein Zylinderzyklus in 8,46 Sekunden
- Ergonomische praxisorientierte Bedieninstrumente
- Max Spaltöffnung 130 cm
- Hydraulischer Stammheber
- Zweihand Sicherheitsschaltung am Gerät
- Spezielles 8-fach Schichtspaltmesser
- Höhenverstellbare Wanne zur Scheitholzgrößenverstellung
- Beim Zurückfahren des Spaltzylinders automatischer Scheitrückhub



Schichtholzspalter auf Fahrwerk



Großer Ölkühler mit hydraulischem Lüfterantrieb



Spezial Schichtholzspaltmesser 8 – fach



Druckplatte mit dem Rückholhebel und höhenverstellbare Spaltwanne



Höhenverstellbarer Spaltkanal zum Einstellen der Scheitholzgrößen



Sehr große Messingführungen für die Druckplatte



Langsamdrehende Gußdreifachflüsterpumpe



Schichtholzspalter in Aktion



Großer Öltank

GROWI - GSW 30 D Waagrechtspalter

Der GSW 30D mit Sägeeinheit - Zum Sägen
& Spalten von Meterholz bis 80 cm Durchmesser!



GROWI - GSW 30 F / GSW 40 F-ZW-3P-SE

Der GSW 30F/40F mit Sägeeinheit - Zum Sägen
& Spalten von Meterholz bis 80 cm Durchmesser!



GSW 40 F-ZW mit Sägeaggregat und Querförderer



GROWI GSW 30D in Transportstellung

- Hydraulische Sägeeinheit „Harvester“ mit 113 cm Sägeschwert und 404 Teilung
- Antrieb Sägeschwert über Parker Axialkolbenmotor
- Längsförderer mit 4 Stachelwalzen hydr. angetrieben
- Kreuzhebelsteuerung aller hydraulischen Funktionen
- Start der Säge über einen Elektrotaster
- Hydraulische Stammübergabe
- Mechanische Kettenspannung
- Stammlängen 4 bis 5 Meter
- Hydraulisches Fahrwerk



Transportstellung

Der **Sägespaltautomat GSW 30 / 40 F SE** für Meterholz mit Sägeaggregat und Querförderer ist mobil und kann zur Straßenfahrt hydraulisch kompakt zusammengeklappt werden.

Durchmesser bis 80 cm sind zum Sägen und Spalten möglich. Die Sägelänge kann in der Standardausrüstung nur auf 1 Meter eingestellt werden.

Die zwei Züge des Querförderers werden mit zwei Steuergeräten einzeln verfahren. Die 5 Stachelwalzen stellen den Transport zur Säge sicher.

Der Harvesterkopf trennt mit dem 113 cm langen Schwert den Stamm ab. Nachdem wird mit einer hydraulischen Klappe das Meterstück in den Spaltkanal gekippt.

Als Spaltkreuze stehen 4-fach, 6-fach und 8-fach Klingen zur Verfügung. Die Säge wird mit einem Druckknopf oben am hydraulischen Bedienhebel elektrisch gestartet.

Die Anlage wird vom Schlepper über Zapfwelle betrieben und hat 5 einzelne Hydraulikpumpen. Dabei arbeiten 4 Hydraulikkreisläufe völlig unabhängig miteinander. Lassen Sie sich überzeugen!



GSW 30 F-ZW mit Stamm



Bedienpult



GSW 40 F-ZW in Aktion

GROWI - GSW 40 F - KA 6,30

Waagrechtspalter (Growian III)



Der unvergleichliche Waagrechtspalter von GROWI besticht durch seine Leistung und Schnelligkeit. Die Stempelgeschwindigkeiten sind mit 28 cm / sec. bei 430 U/min. konkurrenzlos.

Der Spaltdruck von 40,05 Tonnen ist reichlich ausgelegt. Damit ist auch ein Spalten von knorrigen Buchen bis 80 cm im 8-fach Kreuz überhaupt kein Problem. Der Kran hat eine Reichweite von 5,20 bis 7,00 m und kann zwischen 400 und 1.000 kg ausgefahren heben.

Der GROWIAN III wird durch elektrische Fußschalter bedient. Mit den Händen kann man sich somit ganz auf den Kran konzentrieren. Ein lästiges umgreifen mit den Händen entfällt.

Serienmäßig können mit den elektrischen Fußschaltern der Stammheber, das Spaltkreuz und der Spaltzylinder fernbedient werden. Der Stammheber dient für das Zwischenlagern der vorgespaltene Stämme.

Der GROWIAN III ist das ideale Arbeitsgerät für einen professionellen Lohnunternehmer oder Brennholzhersteller.



Kran mit Untenbedienung



GROWI - Waagrechtspalter

für den Einsatz mit

KRAN

Seilwinde



GROWIAN I



Kranbedienung im Stehen



GROWIAN II mit zusätzlichem Spalter



GROWIAN II GSW 30 F-ZW mit 6,70 m Kran und 1.000 kg Hubkraft



GROWIAN II GSW 40 F-ZW mit 6,70 m Kran und 1.000 kg Hubkraft

GSW 30F - Seilwindenführung



Abgesenkter Galgen



Zur Kranbeschickung weggeschwenkt



GSW 30 D auf Rückewagen



Seilwinde:

- 1,5 t Zugkraft mit 30 m Seil
- HARTOX Holzzege, handgeschmiedet
- Direkter Einzug in den Spaltkanal
- Der Stammheber ist doppelwirkend und stärkt den Spalter gegen umkippen
- Stämme mit 1,2 m Ø können alleine und ohne Kraftaufwand in den Spaltkanal gezogen und gespalten werden
- Die Seilwinde ist für die Modelle GSW 25 / 30 D/F und 40 F erhältlich



GSW 30 D m. Seilwinde/Stammheberseite



GSW 30 D mit Seilwinde/Schlepperseite



GROWI Holzzege aus HARTOX, handgeschmiedet, Größen: 55 / 85 / 105 cm



Spaltkrafteinstellung

GROWI - GBS 21 / 25 Baggerspalter

Holzspalter für den Anbau an jeden Dreipunkt-Traktorbagger



Der GROWI-Baggerspalter kann an jeden Bagger ohne Dreipunkt-Traktorkran angebaut bzw. angepasst werden.

Mit diesem unübertrefflichen System verlieren Extremhölzer ihren Schrecken. Jeder Durchmesser wird gespalten!

Bequem vom Bagger aus kann der meterlange Stamm wie ein Kuchen nach und nach zerlegt werden.

Der GBS 21 ist nicht nur ein Spalter sondern auch eine Greifzange. Die gespaltenen Holzscheite müssen mit der Hand nicht berührt werden.



Der GROWI-Baggerspalter am Manitou-Teleskoplader mit Galgen und drittem elektrischen Steuerkreis am Spalter

Technische Daten

- 21 oder 25 t Spaltkraft
- hohe Spaltgeschwindigkeit
- doppelwirkender Zylinder
- einfahrbar für den Straßenverkehr
- Spaltkopf mit Messingführung
- sehr robuste und trotzdem nicht zu schwere Ausführung
- 1,24 m maximale Spaltöffnung
- Gewicht ca. 490 kg



Baggerspalter mit Euroaufnahme für Frontlader in Transportstellung



Baggerspalter mit Zettelmeyer-Aufnahme



Baggerspalter mit Lehnhoff-Schnellwechsellafnahme MS 03

GROWI - Förderband GFB

Professionelles Förderband



- Breite: 50 oder 80 cm
- Länge: 4, 5, 6, 7 Meter
- Antrieb: 1,5 kW
- Option: hydraulischer Antrieb



Hackschnitzel-Förderband



Elektr. ZW-Antrieb mit 7,5, 9,2, 11, 15, 18,5 o. 22 KW Antriebsleistung mit Fahrwerk

- Extrem robuste Bauweise
- Förderbandgurt gewebeverstärkt aus hochwertigem Gummi und geschraubten Stahlleisten



Höhenverstellung per Hand

GFB 42 - 500

Einfache und günstige Variante

42 cm breit
500 cm lang



Elektrischer Antrieb

Hydraulischer Antrieb

GROWI - Meterholz Bündelgerät

für schnelles und bequemes Bündeln von Brennholz



Das GROWI-Bündelgerät ist zum Bündeln von Brennholz bis zu einem Meter Länge bestens geeignet.

Mit dem GROWI-Bündelgerät kann Brennholz schnell, leicht und zeitsparend gebündelt werden. Das Brennholz wird, dank des Anschlags, gleichmäßig bis obenhin eingelegt.

Nach Öffnen des Sicherheitsverschlusses kann das, bis zu einem Kubikmeter große gebündelte Brennholz mechanisch gekippt werden. Durch die robuste Verarbeitung ist eine hohe Stabilität und somit eine lange Lebensdauer gewährleistet.



Hebetraverse für Meterbündel

Bündelgerät Lieferumfang

- für 33, 50 und 100 cm Holzlänge
- als Dreipunkthängung
- einfaches auskippen der Bündel
- kompakte Maße
- als stationäres Gerät nutzbar auf Grund der vier Standfüße
- Faßvolumen garantiert ein DIN Raummeter

4 Füße für festen Stand, auch wenn das Bündelgerät nicht am Schlepper angebaut ist

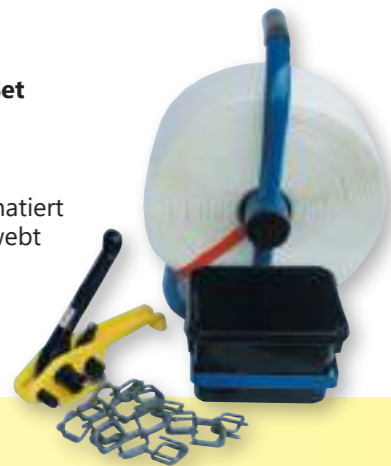
GROWI garantiert die Haltbarkeit der Bänder!



Bündelgerät mit Euroaufnahme ohne Drehmechanismus

Im GROWI - Bündel - Set sind enthalten:

- 1 Profispanner
- 1 Abroller
- 500 Klammern, phosphatiert
- 500 m Spannband geweht



Bündel - Set, Bandabroller

- 25 mm-Spannband starke, weiße Ausführung 1000 kg Reißkraft
- Das Spannsystem ist einmalig haltbar. Selbst sehr schwere Eichenbündel können an den Bändern eingehängt und gehoben werden. Zusätzlich besteht die Möglichkeit die Bänder wieder nachzuspannen! GROWI garantiert die Haltbarkeit der Bänder!
- Die Bänder können bis zu 5x wiederverwendet werden



Bündelgerät mit Galgen als Rollenhalter und Box für Klammern und Bandspanner



Bündelgerät mit Euro- und Dreipunktaufnahme auch zum Nachrüsten



Minibündelgerät

GROWI - Meterholz Bündelgerät

mit allen bestehenden Optionen



2 Maschinen, ein Transportfahrzeug! So sparen Sie einen Schlepper! Mit 25 km/h Straßenzulassung und TÜV-Abnahme



Fahrwerk mit Beleuchtung und Straßenzulassung



Kugelkopfkupplung wie am PKW, TÜV-Abnahme



Bündelgerät mit Euro- o. Zettelmeyer-Aufnahme



Halbraummeter Einsatz

GROWI - Sägekorb

Die schnellste Art Brennholz zu sägen



Einen Raummeter Brennholz im Bündel sägen, ein Schnitt in einer Minute

Ausführung zum Sägen von beiden Seiten mit 70 cm Sägeschwert oder mit Führung und Sägeschwert mit 140 cm zum Sägen von einer Seite. Das Sägeschwert für Dolmar, Stihl und Husqvarna mit 140 cm Länge und 3/8-Kette kann mit angeboten werden.



Sägespitze mit Rolle



Sägekorb für Stapler mit hydraulischem Auskippemechanismus



Bündelsägekorb m. Holzanschlag zum beidseitigen Absägen mit 70 cm Schwert



Zum Ansägen wird das Schwert vorne in eine Tasche gelegt. Der Bediener muss somit nicht die gesamte Last der Säge tragen



Drehbarer Sägekorb zur Aufnahme der Bündel ohne Absteigen



Versch. Aufnahmen möglich, z.B.: Dreipunkt, Manitiou

GROWI - GHS 700 Hochleistungssäge

Zum sicheren Sägen von Meterholz



Hochleistungssäge mit Fahrwerk



Säge GHS mit Querförderer



Bündelvereinzeler mit Säge GHS



Querförderer für Holzbündel

- Antrieb über Zapfwelle und (oder) 11 KW Elektromotor
- Mit Fahrwerk, 6 to Achse, Bereifung 10.75 – 15.3
- Optional als Dreipunktgerät lieferbar
- Eigene Ölversorgung für alle hydraulischen Bewegungen.
- Zwei Hydraulikkreisläufe durch Hydrauliktandempumpe
- 4,50 m Förderband Breite 55 cm hydraulisch angetrieben. Hydraulisch höhenverstellbar & klappbar! Nicht schwenkbar!
- Förderbandgeschwindigkeit und Sägeschwindigkeit sind stufenlos einstellbar.
- Sägeleistung 6 - 8 Raummeter / Stunde. Die Stundenleistung hängt von der Einlegegeschwindigkeit und der Scheitlänge ab.
- Verstärktes Hartmetallsägeblatt mit 700 mm Durchmesser
- Maximale Scheitgröße D = 23 cm Öffnung 23 breit, 29 hoch
- Gewicht: 1100 kg,
- Sicheres Sägen, da das Kreissägeblatt komplett abgeschlossen arbeitet.
- Sehr wartungsfreundlich durch die einfache Funktionsweise.
- Sehr großer, guter Hydraulikfilter
- Scheitholzlänge 18, 20, 25, 27, 30, 33, 35, 40, 45, 50 und 52 cm
- Umstellung der Sägelänge werkzeuglos in einer Minute möglich!
- Abmessungen fahrbare Version L x B x H: 3,80 m x 1,80 m x 2,65 m
- Mit robustem Stützrad
- Abmessungen Dreipunktgerät B x T x H: 2,55 m x 1,60 m x 2,50 m



Hochleistungssäge mit Dreipunktaufnahme



Querfahrwerk

GROWI - GAE 8000 Ablängeinheit

Das modulare Maschinenkonzept
Zum Ablängen von Kurz- und Meterholz



Querförderer - Längsförderer - Sägeeinheit - Übergabeförderband - Holzspalter - Förderband



GROWI Ablängeinheit GAE 8000 auf Fahrwerk



Bewegl. Bedienpult für flexible Arbeitsplatzeinrichtung



Hydraulischer Stammheber und Stammdreher



Querschieber zum Transport der Stämme zum Spalter ohne Übergabeförderband



Große Schubplatte mit Rollenketten - Antrieb

Die Vorteile von unserem GROWI System

- Modularer Aufbau, jeder GROWI-Waagrechtspalter kann zur Sägespaltmaschine ausgebaut & kombiniert werden!
- Vom GSW 14KF bis zum vollautomatischen X - Power 100, vom Kurzholz - bis zum Meterholzspalter, alles ist kombinierbar
- Der Stammvorschub wird mit einer großen Schubplatte ausgeführt, die stirnseitig den Stamm schiebt. Krumme Stämme mit Astansätzen werden problemlos und störungsfrei verarbeitet.
- Stammlängen 25, 33, 50, & 100 cm sind programmiert. Andere Längen können über die Steuerung individuell eingegeben werden.
- Einfache Bedienung der Steuerelemente
- Havestersägeeinheit mit Schwertlänge 113 cm und 404 Kette
- 11 KW direkter elektrischer Antrieb am Antriebsritzeln sorgt für verlustfreie Sägeleistung
- Stammlängen bis max. 8 m möglich!
- Natürlich haben wir auch verschiedene Querfördersysteme, die an unsere Ablängeinheit montieren werden können. Die Querförderer sind gerade oder schräg ausgeführt und verfügen über 2 oder 3 Zugrollenkettensysteme. Die Ausführung richtet sich nach dem Holzdurchmesser und der Holzlänge des Kunden.

Unsere neuen Optionen

1. Autom. Stammlängen-Vollvermessung u. Stammaufteilung o. Reststück
2. Schubplattenschnellrücklauf
3. Gegenplatte mit Zylinder zum Zurückschieben der nassen und eisigen Stämme
4. Die Gegenplatte kommt auch beim Reststück zum Einsatz und gewährleistet einen geraden Schnitt



Ablängeinheit auf Rückewagen mit Förderband



Steuerung vom Hochsitz



Verarbeitung von Stämmen bis 1 m Durchmesser



Elektrische Haftölpumpe mit Dosiereinheit



Übergang Ablängeinheit zum GROWI Waagrechtspalter GSW 30 D

GROWI - GSE 800 Sägeeinheit zum

Ablängen von Meterholz bis 80 cm Durchmesser!



GROWI Sägeeinheit zum Ablängen von Meterholz

Die **GROWI Sägeeinheit GSE 800** wurde entwickelt für Kunden, die nur Meterholz spalten und es leid sind, die Stämme per Hand mit der Motorsäge abzulängen. Die Arbeit mit der Motorsäge dauert zu lange und ist gefährlich.

Der elektrisch angetriebene Havesterekopf (11 KW), sägt Stämme bis 80 cm Durchmesser in Sekunden. Das Schwert wird per Joystick hydraulisch nach unten gefahren. Die Hydraulikanlage hat eine Leistung von 5,5 KW.

Die **GROWI Sägeeinheit** besteht durch ihre extrem niedrigen Energieverbrauch. Durch den hohen Wirkungsgrad der Elektromotoren gegenüber benzinangetriebene Motorsägen reduzieren Sie Ihre Betriebskosten.

Ihre Vorteile

1. Weniger Zeitaufwand
2. Weniger Energiekosten
3. Weniger Gefährdungen
4. Genaueres Sägemeß
5. Weniger Personalkosten



GROWI Sägeeinheit mit Bedienpult



Übergang Querförderer zur Sägeeinheit



GROWI Sägegreifer mit Havesterekopf



GROWI Sägeeinheit mit GSW 40 F und Querförderer

GROWI - GQF 800 Querförderer

Für Durchmesser bis 80 cm



GROWI - GSA 500 Sortieranlage

Zum Sortieren von gespaltenem Kurzholz



GROWI Querförderer für echtes Brennholz. Stabiler Querförderer, Fassungsvermögen eines ganzen Rückewagens.



GROWI Sortieranlage - Zum Sortieren von Brennholz in 4 verschiedene Größen



Querförderer für Holzbündel



Querförderer in Sägewerk Qualität



Mechanische Vereinzelung mit 2 robusten hyd. Antriebe



Querförderer gerade 6 m lang mit zwei Zügen, besser bei Starkholz ab 60 cm Durchmesser



Ablängeinheit mit Querförderer



2 Getriebemotoren mit frequenzgesteuerter Drehzahl

Technische Daten

- Zwei 3 KW Getriebemotoren
- Frequenzrichter für stufenlose Drehzahleinstellung
- Drei verstellbare Holzgrößen und eine Übergröße
- Maße:
Länge 6,0 m
Breite 2,5 m
Höhe 3,0 m
Gewicht 2,5 to



Großer Einfülltrichter

GROWI - Rückezange

Die robuste Rückezange für den Profi!



Serienausrüstung

- Mit Euro- und Dreipunktaufnahme
- Rückezange m. selbstausrichtendem Pendelgelenk
- Abstellfüße für sicheres Abstellen und besserem Anhängen
- Die Zugkette verhindert das Aufbäumen des Traktors

Technische Daten

- Gewicht: ca. 330 kg
- Schließkraft: bei 180 bar 9,5 to
- Schwenkbereich links & rechts 80 °
- Öffnungsweite: max. 170 cm
- Öffnungsweite: min. 8 cm
- Schlepperkraft: ab 50 PS



GROWI - GRT 12000 Scheitholz-Reinigungstrommel



Technische Daten

- Antrieb mit 3,0 kW Siemens-Getriebemotor
- Ausführung & Konstruktion für Dauerlauf & Schichtbetrieb konzipiert
- Spezielle Industrielagerung garantieren einen Einsatz für die Ewigkeit
- Trommeldurchmesser Innen 1,20 m
- Trommellänge 3,00 m
- Durchflussvolumen von einem Ster je Minute (neigungsabhängig)
- **Reinigt in Rekordzeit Holzseite bis 50 cm Länge von Sägespänen, Holzsplitter und Rindenabbrüche**
- Maschine mit Vollverkleidung, gewährleistet einen sehr sicheren Betrieb
- Der Einfülltrichter ist universell verwendbar, entweder für die GROWI Bündelsäge oder zum Befüllen mit Frontlader

- Breite Einfülltrichter 2,89 m
- Höhe Einfülltrichter 2,75 m
- Der Antrieb der Trommel wird über eine starke Rollenkette ausgeführt. Ein Durchrutschen der Trommel ist nicht möglich (Formschluss)
- Maße: Breite: 1,72 m, Länge: 5,52 m mit Trichter, Höhe: 2,33 m, Höhe mit Trichter 2,75 m (Einfüllhöhe), Gewicht: 1.500 kg

Ihr Kunde bekommt sauberes Brennholz ohne Sägespäne, Rinde oder Steine!

Growi Maschinenbau

Christof Freudling

Thingaustraße 8 • 87647 Oberthingau

Telefon: +49 (0) 83 77 / 619 • Telefax: +49 (0) 83 77 / 14 62

www.growi-maschinenbau.de • info@growi-maschinenbau.de