

GROWI - Die perfekte Rührleistung!



Preisliste 2026 / 2027

**Moderne Gülletechnik
auf höchstem Niveau**

21. Auflage

Rührwerke

GROWI Maschinenbau



GROWI-Werk in Oberthingau

GROWI - Qualitäts-Garantie

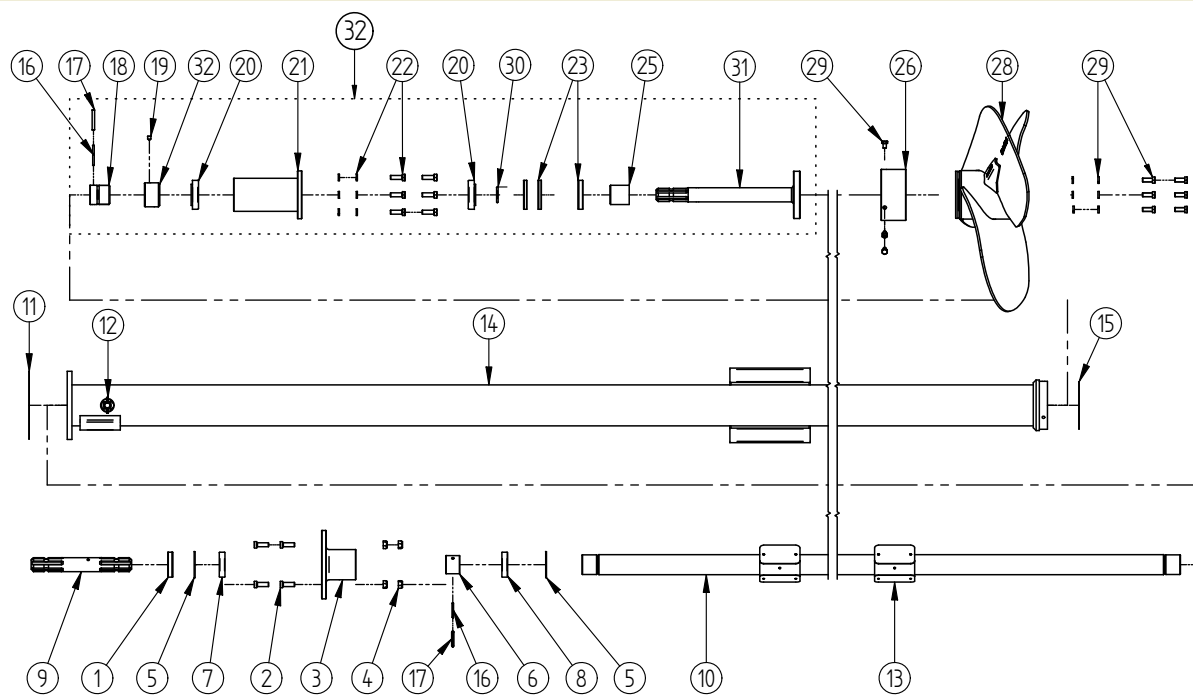
Alle in dieser Liste aufgeführten GROWI-Konstruktionen sind auf Anwenderfreundlichkeit ausgerichtet. Es kommen nur technisch ausgereifte, zum Teil patentrechtlich geschützte und praxiserprobte Detailkonstruktionen und Werkstoffe zur Anwendung. Sauber ausgeführte Produkte in höchster Qualität sind für GROWI-Maschinenbau seit mehr als 60 Jahren Verpflichtung. Durch Ihren Kauf erwerben Sie ein Spitzenprodukt!



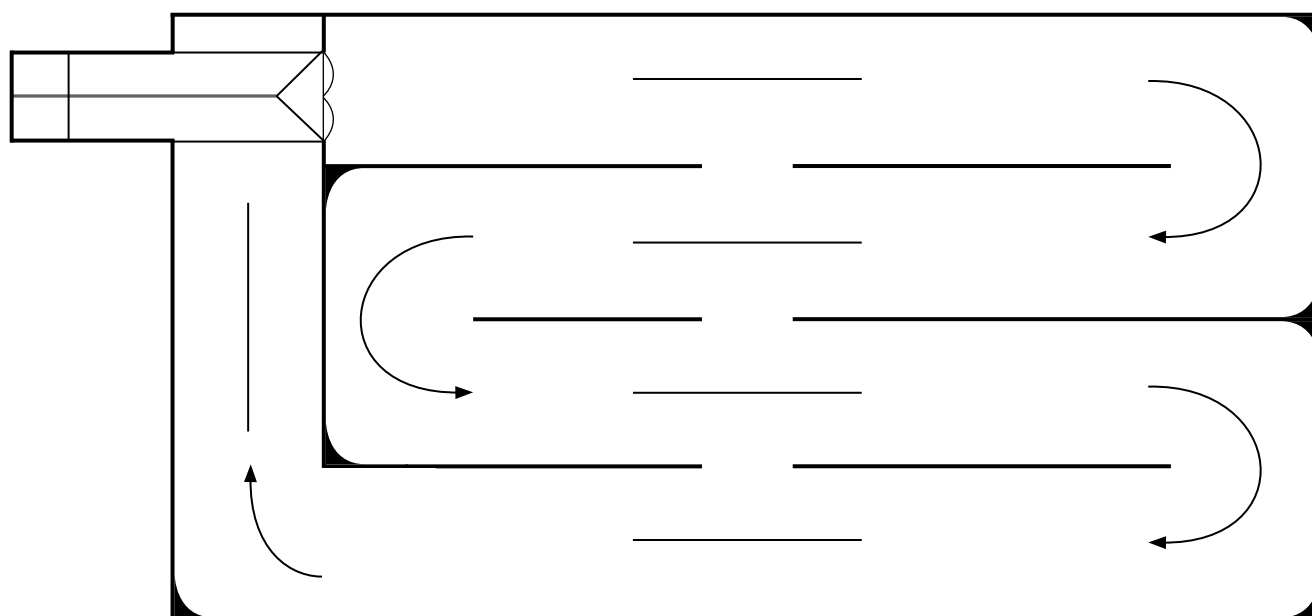
GROWI-Werk in Kraftisried



GROWI - Ölbadsystem bei allen Mixern außer TORNADO



GROWI - Zirkulationssystem eines Ringkanal-Zapfwellenmixers (auf Seite 8)



Elektromixer „Tornado“

Das fahrbare Gerät

Der Mixer ist mit einem Sterndreieck-Wendelschalter für Rechts- und Linkslauf, einem Schutzschalter und einer Kabelsteckvorrichtung - ansteckfertig - ausgestattet.

Die Rührwelle ist mit der Handkurbel stufenlos absenkbar. Durch diese Technik ist ein problemloses Einfahren durch kleinste Öffnungen und stärkste Betondecken (Schächte) gewährleistet.

Müheloses Einfahren ab 25 x 50 cm oder 50 cm Durchmesser.

Auch zum Rühren offener Behälter geeignet.



Tornado	Typ 0 absenkbar bis 2,40 m	Typ 1 absenkbar bis 2,80 m	Typ 2 absenkbar bis 3,20 m	Typ 3 absenkbar bis 3,60 m	Typ 4 absenkbar bis 4,10 m	Typ 5 absenkbar bis 4,45 m
7,5 KW / 10,0 PS	5.470 €	5.498 €	5.527 €	5.554 €	5.583 €	5.632 €
9,2 KW / 12,5 PS	5.599 €	5.627 €	5.656 €	5.684 €	5.711 €	5.759 €
11,0 KW / 15,0 PS	5.753 €	5.779 €	5.807 €	5.834 €	5.865 €	5.911 €
15,0 KW / 20,0 PS	6.285 €	6.315 €	6.341 €	6.371 €	6.400 €	7.550 €

Zapfwellenmischer „Tornado“

Das fahrbare Gerät mit Zapfwellenantrieb

Dieser ZW-Mixer ist spielend von Hand einzusetzen. Eine Schlepperhydraulik ist nicht erforderlich. Nur Gelenkwelle anbringen.

Das Gerät ist im wesentlichen baugleich wie der Elektromixer Tornado. Für Links- und Rechtslauf ausgestattet. Die Rührwelle ist mit der Handkurbel stufenlos absenkbar.

Durch diese Technik ist ein problemloses Einfahren durch kleinste Öffnungen und stärkste Betondecken (Schächte) gewährleistet. Der ideale ZW-Mixer, wenn der Platz um den Schacht gering ist.

Müheloses Einfahren bei nur 47 x 47 cm oder 50 cm Durchmesser.

Auch zum Rühren offener Behälter geeignet.
Achtung: Nur bis 540 U/min. Zapfwellengeschwindigkeit!



Wendegetriebe zum
Vor- und Rücklauf



Tornado	Typ 0 absenkbar bis 2,40 m	Typ 1 absenkbar bis 2,80 m	Typ 2 absenkbar bis 3,20 m	Typ 3 absenkbar bis 3,60 m	Typ 4 absenkbar bis 4,10 m	Typ 5 absenkbar bis 4,45 m
	5.625 €	5.655 €	5.682 €	5.702 €	5.729 €	5.778 €

Telefon: +49 (0) 83 77 / 619
Telefax: +49 (0) 83 77 / 14 62

info@growi-maschinenbau.de
www.growi-maschinenbau.de



Statischer Elektromixer „Tornado“ für offene Gruben bis 14 m Durchmesser

Der Elektromixer ist ansteckfertig mit einem Sternendreieck-Wendeschalter für Links- und Rechtslauf und einem Schutzschalter ausgestattet.

Der Mixer ist auf einem kugelgelagerten Drehkran zum 360° drehbar. Ein Aufladen des Rührflügels (links und rechts) an den Grubenwänden und am Grubenboden wird durch einstellbare Anschläge sicher verhindert.

Die Rührwelle ist mit dem Zahnstangengewinde von der Horizontalstellung bis zum Grubenboden absenkbar. Durch die schraubenlose patentierte Befestigung ist das Rührwerk in wenigen Minuten an- und abgebaut.

Zum Rühren in Stahlbehältern gibt es versch. Befestigungssysteme. Fragen Sie hierfür bitte nach. Diese Geräte sind für eine weitere daneben stehende Grube verwendbar. **Für Gruben bis 4,0 m Tiefe.**



Tornado	Durchmesser bis 10,00 m	Durchmesser bis 12,00 m	Durchmesser bis 14,00 m	Mehrpreis bei 5,00 m Tiefe
7,5 KW / 10,0 PS	7.567 €	---	---	405 €
9,2 KW / 12,5 PS	---	7.770 €	---	405 €
11,0 KW / 15,0 PS	---	---	7.979 €	405 €
Mehrpreis für den dazu erforderlichen Doppelbock				
- bei Behälterabstand bis 60 cm				1.002 €
- bei Behälterabstand bis 150 cm				1.515 €

Statischer Elektromixer „Taifun 1“ für offene Gruben aller Größen

Für Großgruben & Medien bei denen hohe Leistung erforderlich ist. Entsprechend der Kraftübertragung mit Doppelrahmen geschlossener 9-fach präzisionsgelagerter, 3-teiliger Rührwelle.

Der Mixer ist ansteckfertig mit einem Stern dreieck-Wendeschalter für Links- und Rechtslauf und einem Schutzschalter ausgestattet.

- Flügelwickelschutz serienmäßig.
- Sonstige techn. Merkmale wie bei vorstehendem stat. Elektromixer.
- **Höhenverstellung und Drehen des Mixers per Hand**

**Das Schneidmesser an
 der Stütze ist serienmäßig.**
 Für Gruben bis 6,0 m Tiefe.



Taifun 1	Durchmesser bis 15,00 m	Durchmesser bis 20,00 m	Durchmesser bis 30,00 m	Mehrpreis bei 5,00 m Tiefe	Mehrpreis bei 6,00 m Tiefe
15,0 KW / 20,0 PS	10.088 €	10.349 €	---	661 €	1.321 €
18,0 KW / 25,0 PS	---	10.577 €	11.777 €	661 €	1.321 €
22,0 KW / 30,0 PS	---	11.937 €	13.217 €	661 €	1.321 €

Statischer Elektromixer „Taifun 2“ für offene Rund- & Rechteckbecken

Für Abwasserklärtechnik oder große Landwirtschaft von 15 – 55 kw Antriebsleistung

Die mit großdimensionierten Lagern bestückte Drehsäule ist für sehr lange Ausleger und Mixer bis 11 m konzipiert. **Hydraulisch 270° drehbar und hydraulisch höhenverstellbar.**

Die Rührleistung unseres Taifun 2 ist atemberaubend. Auch sehr große Klärgruben oder Biogasendlager werden in kurzer Zeit bestens aufgerührt. Der Mixer wird ansteckfertig mit einem 63 A Stecker und Wendestern dreieckschalter ausgestattet.

Optional können wir auch Sanftstarter, Frequenzsteuerungen der Zeitsteuerungen anbieten.

Die große Bodenplatte 800 x 800 mm wird auf ein Fundament verschraubt bzw. auf einen Rahmen montiert werden der einbetoniert wird. Der Taifun 2 kann in der Mitte von 2 gegenüberliegende Gruben montiert werden. Somit können beide Gruben mit 1 Mixer gerührt werden. Speziell den verschiedenen Anwendungsfälle sind wir in der Lage auch individuelle Einbaumöglichkeiten zu verwirklichen. Bei Bedarf beraten wir Sie gerne vor Ort.



Taifun 2	6,25 m	7,25 m	8,25 m	9,25 m	10,25 m	11,25 m
18,5 kW / 25,0 PS	17.262 €	17.443 €	17.795 €	17.937 €	18.155 €	18.500 €
22,0 kW / 30,0 PS	17.842 €	18.024 €	18.375 €	18.514 €	18.732 €	19.078 €
30,0 kW / 40,0 PS	18.323 €	18.540 €	18.892 €	19.032 €	19.250 €	19.597 €

Telefon: +49 (0) 83 77 / 619
Telefax: +49 (0) 83 77 / 14 62

info@growi-maschinenbau.de
www.growi-maschinenbau.de



Zapfwellen-Einschwenkmixer für 3-Punkt m. Zugmaulsteuerung bis 120 PS

Die genau ausgerichtete 2-teilige Rührwelle ist 7-fach-präzisionsgelagert und deshalb besonders lauffähig. Die Abdichtung ist vorbildlich.

Auf den Hochleistungsflügel sind bis 160 PS übertragbar. Über den Unterlenker und Zugvorrichtung erfolgt die Anhängung. Bequemes Heben & Absenken des Mixers mit dem sehr langen 3-Punkt-Bogen-Rahmen. **Das Schneidmesser an der Stütze ist serienmäßig.**

- Ausgestattet mit verstellbarer Anschlagkette
- Gutes Einfahren in jeder Lage
- 3 Flügelgrößen ohne Aufpreis
- Einfahren ab 50 cm Öffnung
- Für geschlossene & offene Gruben jeder Größe

- **Mantelrohr:** \varnothing 101 x 4,5 mm - **Antriebswelle:** 50 x 3,5
- **Zapfwellenstummel:** 1 3/8 - **Flügeldurchmesser:** 58 o. 62 cm



EZ-Mixer

Für Grubentiefe	2,00 m	2,50 m	3,00 m	3,50 m	4,00 m	4,50 m	5,00 m	6,00 m
Rohrlänge (einschl. Flügel)	3,25 m	3,75 m	4,25 m	4,75 m	5,25 m	5,75 m	6,25 m	7,25 m
Mixer vollständig	2.954 €	3.027 €	3.027 €	3.112 €	3.166 €	3.372 €	3.559 €	3.860 €

Dazu nach Bedarf

GROWI-Fahrgestelle für sehr leichtes Anhängen und Schieben, Bereifung 400 x 100 - 4 PR	195 €
Hydraulische Einschwenkung	636 €

GIGA-Einschwenkmixer für 3-Punkt mit Zugmaulsteuerung bis 370 PS

Ausführung wie oben, jedoch mit:

- **verstärktes Mantelrohr:** \varnothing 108 x 7,5 mm
- **verstärkte Antriebswelle:** 50 x 7,5
- **Zapfwellenstummel:** 1 3/4 (verstärkter Rahmen)
- **Flügeldurchmesser:** 58, 62 oder 68 cm

Das Schneidmesser an der Stütze ist serienmäßig.



Giga-Einschwenkmixer

Für Grubentiefe	2,00 m	2,50 m	3,00 m	3,50 m	4,00 m	4,50 m	5,00 m	6,00 m
Rohrlänge (einschl. Flügel)	3,25 m	3,75 m	4,25 m	4,75 m	5,25 m	5,75 m	6,25 m	7,25 m
Mixer vollständig	3.919 €	4.073 €	4.249 €	4.378 €	4.531 €	4.764 €	4.708 €	5.193 €

Dazu nach Bedarf

GROWI-Fahrgestelle für sehr leichtes Anhängen und Schieben, Bereifung 400 x 100 - 4 PR	195 €
Hydraulische Einschwenkung	636 €

Zapfwellen-Unidreipunktmixer für 3-Punkt Anhängung bis 120 PS

Der universelle Mixer für Gruben mit verschiedenen Tiefen und kleinen Öffnungen. Die Rührwelle mit der speziellen Lagerung ist die gleiche Ausführung wie beim Einschwenkmixer (Seite 5).

Der Vorteil des Unidreipunktmixers liegt im Steuern der Höhe. Der Mixer kann durch die beiden Hydraulikzylinder viel feiner abgesenkt werden; gerade bei Schlepper mit EHR-Heck-Hydraulik. Dadurch können Sie genau u. ohne Anschläge in kleinste Öffnungen einfahren.

- **Mantelrohr:** 101 x 4,5
- **Antriebswelle:** 50 x 3,5
- **Zapfwellenstummel:** 1 3/8
- **Flügel Durchmesser:** 58, o. 62 cm

Das Schneidmesser an der Stütze ist serienmäßig



EZ-Mixer

Für Grubentiefe	2,50 m	3,00 m	3,50 m	4,00 m	4,50 m	5,00 m	6,00 m
Rohrlänge (einschl. Flügel)	3,75 m	4,25 m	4,75 m	5,25 m	5,75 m	6,25 m	7,25 m
Mixer vollständig	3.732 €	3.732 €	3.780 €	3.861 €	4.286 €	4.402 €	4.772 €

Dazu nach Bedarf

GROWI-Fahrgestelle für sehr leichtes Anhängen und Schieben, Bereifung 400 x 100 - 4 PR	195 €
Hydraulische Einschwenkung	636 €

GIGA-Unidreipunktmixer für 3-Punkt Anhängung bis 370 PS

- **verstärktes Mantelrohr:** ø 108 x 7,5 mm
- **verstärkte Antriebswelle:** 50 x 7,5
- **Zapfwellenstummel:** 1 3/4
(verstärkter Rahmen)
- **Flügel Durchmesser:** 58, 62 oder 68 cm

Das Schneidmesser an der Stütze ist serienmäßig.



GIGA-Unidreipunktmixer

Für Grubentiefe	2,50 m	3,00 m	3,50 m	4,00 m	4,50 m	5,00 m	6,00 m	6,00 m	6,00 m
Rohrlänge (einschl. Flügel)	3,75 m	4,25 m	4,75 m	5,25 m	5,75 m	6,25 m	7,25 m	8,25 m	9,25 m
Mixer vollständig	4.872 €	5.025 €	5.179 €	5.333 €	5.564 €	5.760 €	5.975 €	6.296 €	6.435 €

Dazu nach Bedarf

GROWI-Fahrgestelle für sehr leichtes Anhängen und Schieben, Bereifung 400 x 100 - 4 PR	195 €
Hydraulische Einschwenkung	636 €

Telefon: +49 (0) 83 77 / 619
Telefax: +49 (0) 83 77 / 14 62

info@growi-maschinenbau.de
www.growi-maschinenbau.de



DHZ-Mixer für Schlepper bis 120 PS

Für sehr tiefe Behälter und Lagunen

Die Anhängung erfolgt an Ober- und Unterlenker. Mittels Hydraulikzylinder kann der Mixer zentimetergenau abgesenkt und angehoben werden. Die sorgfältig ausgerichtete 2-teilige Rührwelle ist 9-fach gelagert und deshalb besonders laufruhig.

Die Abdichtung ist vorbildlich. Der Mixer ist entsprechend seiner Länge und dadurch auftretenden großen Kräfte sehr stark ausgelegt.

Mit zusätzlich angeschraubter Mantelrohrverstärkung. Hydraulikstecker, Kugelabsperrhahn und Flügelwickelschutz sind serienmäßig.

- **Mantelrohr:** \varnothing 101 x 4,5 mm
- **Antriebswelle:** 50 x 3,5
- **Zapfwellenstummel:** 1 3/8
- **Flügel Durchmesser:** 58, 62 oder 68 cm



Das Schneidmesser an der Stütze ist serienmäßig.



DHZ-Mixer

Für Grubentiefe	3,00 m	4,00 m	4,50 m	5,00 m	5,50 m	6,00 m
Rohrlänge (einschl. Flügel)	5,75 m	6,25 m	6,75 m	7,25 m	8,25 m	9,25 m
Mixer vollständig	4.523 €	4.567 €	4.833 €	5.003 €	5.194 €	5.481 €

GIGA-Mixer für Schlepper bis 370 PS

Ausführung wie oben, jedoch mit:

- **verstärktes Mantelrohr:** \varnothing 108 x 7,5 mm
- **verstärkte Antriebswelle:** 50 x 7,5
- **Zapfwellenstummel:** 1 3/4 (verstärkter Rahmen)
- **Flügel Durchmesser:** 68 oder 86 cm
- Flügelhauptlager verstärkt, Wellen- \varnothing : 50 mm

Das Schneidmesser an der Stütze ist serienmäßig.



Giga-Mixer

Gesamtlänge (einschl. Flügel)	5,00 m	6,00 m	7,00 m	8,00 m	9,00 m	10,00 m	11,50 m
Mixer vollständig	6.508 €	6.649 €	6.830 €	7.181 €	7.322 €	7.543 €	8.336 €

Ringkanal-Zapfwellenmischer

alternativ mit Elektroantrieb (s. Seite 9 Punkt 14)

Zum Umlaufrühren und Slalomrühren.

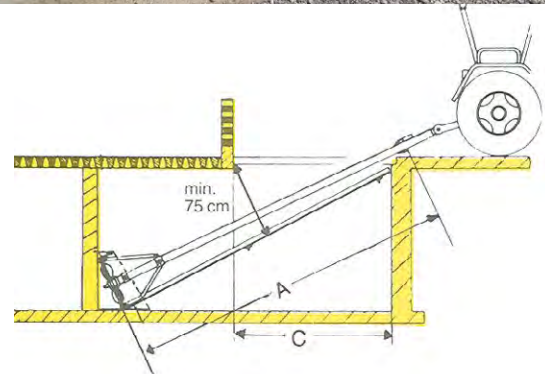
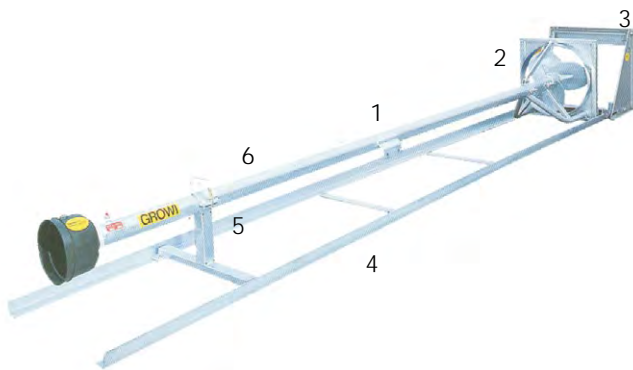
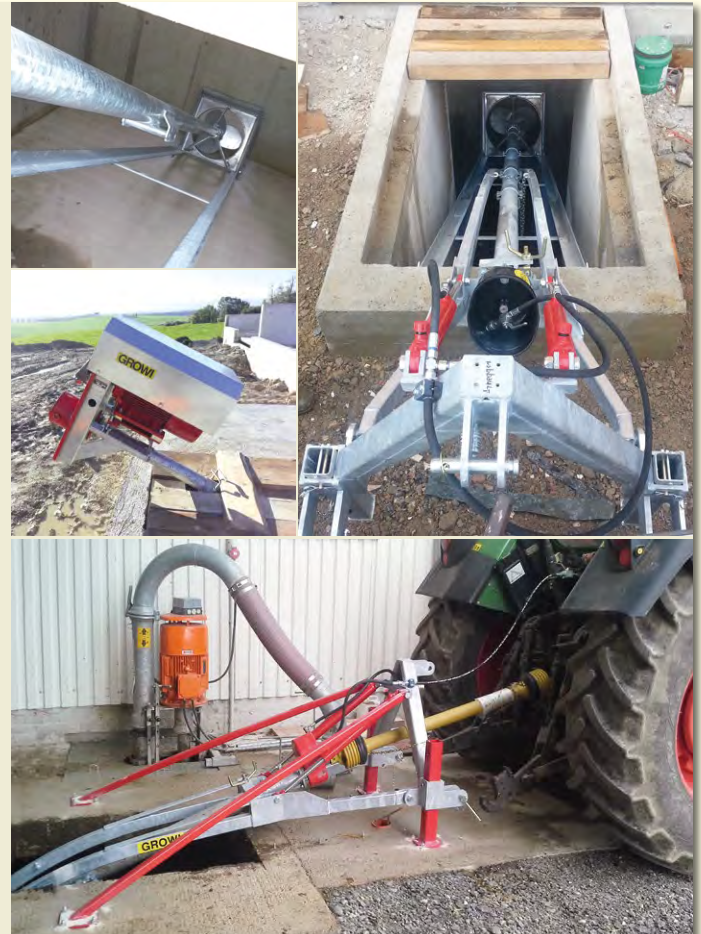
Die schräg nach vorn abfallenden Seitenplatten mit oberer Querverbindung sind so ausgebildet, dass der in jeder gewünschten Schräglage verschraubbare Grundrahmen stets ganz am Boden liegt. So wird eine gute Abdichtung und eine ausgezeichnete Rührleistung erzielt. Der komplette Wand-Anschlusskasten mit Rahmen besteht aus sehr starkem Material, ist passgenau und leicht montierbar. Der Wandkasten wird an die Wand gestellt und mit Dübeln befestigt! Nicht eingemauert.

Der Wandkasten wird eingemauert. Beide Ausführungen sind so konstruiert, dass eine gute Abdichtung gewährleistet ist u. deshalb eine ausgezeichnete Rührleistung erreicht wird. Für konische Betonrohre steht die Ringausführung mit 70 cm Außendurchmesser zur Verfügung. **Funktion Gülle-Slalomsystem: siehe Seite 1**

Der Mixer kann mit Frontlader in Verbindung mit Klemmschelle und Einhängeöse oder mit dem Einschwenkrahmen eingesetzt werden. Für den Vor- und Rücklauf steht ein Aufsteckgetriebe zur Verfügung. Bei Verwendung desselben wird der Einschwenkrahmen empfohlen. Bei eingeschränktem Platz empfehlen wir unseren schwenkbaren **Winkelantrieb für Vor- und Rücklauf.**

Alle GROWI-Zapfwellenmischer können zum Rühren von Ringkanälen und Slalomsystemen problemlos mit betriebsfertigem Elektroantrieb mit extra gelagertem Vorgelege und Zapfwellenanschluss ausgerüstet werden. **Das komplette Aggregat anflanschen - fertig!**

- Flügel Durchmesser: 58 oder 62 cm ohne Aufpreis



1 Ringkanal-Zapfwelle + Elektromixer

Rohrlänge (einschl. Flügel)	4,25 m	4,75 m	5,25 m	5,75 m	6,25 m	6,75 m	7,25 m
mit Saug- o. Druckflügel verzinkt (120 PS)	2.234 €	2.270 €	2.357 €	2.645 €	2.828 €	2.976 €	3.187 €
Edelstahl 1.4301(120 PS)	2.921 €	3.023 €	3.142 €	3.705 €	3.960 €	4.167 €	4.386 €
Ringkanal GIGA-Ausf. verzinkt (370 PS)	3.386 €	3.538 €	3.689 €	3.923 €	4.120 €	4.335 €	4.429 €

Dazu nach Bedarf

	Verzinkt	Edelstahl
2.1 Flügelabdichtung Außenmaß 70 x 70 cm	440 €	1.101 €
2.2 Flügelabdichtung Außenmaß 50 x 50 cm	440 €	1.101 €
+ Netto-Mehrpreis	146 €	146 €
3 Wandanschlusskasten komplett, z. Anschrauben, Außenbr. x Höhe = 84 x 74 cm, o. Führungsschiene	446 €	1.116 €
4 Führungsschiene komplett, schwere Ausführung	450 €	1.180 €
5 Schienenbrücke zur Rührwerkaufnahme	142 €	359 €
6 Schelle mit Öse für Frontladereinsatz	69 €	173 €



Mixerwellen & Zubehör



Mixerwellen & Zubehör

Verzinkt Edelstahl

7. Führungsschiene mit Wandkasten, zweiteilig zum Einmauern					612 €	1.350 €
8. Ringausführung Durchmesser 70 cm für konische Betonröhre 80 x 60 cm					420 €	1.067 €
9. Dreipunktbogenrahmen – normal siehe ZW Einschwenkmixer					861 €	1.520 €
10. Uni Dreipunktrahmen mit hydr. Zylinder Links u. Rechts zum Durchschwenken des Mixers					1.643 €	2.655 €
11. Hydraulik-Zylinder-Einbausatz z. Schwenken der ZW-Mixer (o. Abb)					636 €	
12. Wendegetriebe für Vor- und Rücklauf, passt an alle GROWI-Zapfwellenmischer					924 €	
12.5. Wendegetriebe GIGA für Vor- und Rücklauf, passt an alle GIGA-Zapfwellenmischer					1.885 €	
13. GROWI-Schwenkgetriebe für Vor- + Rücklauf, wenn der Schlepper im rechten Winkel zum Mixer stehen muss.					1.684 €	
14. Der kombinierte Elektro- & Zapfwellenantrieb zum Rühren von Slalom-Systemen passt an alle GROWI-Zapfwellenmischer. Er wird aufgesteckt & verschraubt. Wichtig: Die in diesem Antrieb eingebaute Lagerung ist von der Mixerlagerung völlig unabhängig. Ein schwingungsarmer Lauf und eine lange Lebensdauer ist dadurch gewährleistet.	7,5 KW/10,0 PS	1.500 U/min.	2-Blattfl.	3.102 €		
	9,2 KW/12,5 PS	1.500 U/min.	2-Blattfl.	3.176 €		
	11 KW/15,0 PS	1.500 U/min.	2-Blattfl.	3.317 €		
	15 KW/20,0 PS	1.000 U/min.	3-Blattfl.	3.659 €		
	18 KW/25,0 PS	1.000 U/min.	3-Blattfl.	4.248 €		
	22 KW/30,0 PS	1.000 U/min.	3-Blattfl.	4.760 €		
15. Wende-Sterndreieck-Schutzschalter angebaut bis 15 KW (33 A) Netto					529 €	
Wende-Sterndreieck-Schutzschalter angebaut bis 18 KW (63 A) Netto					699 €	
16. Schaltautomat mit Zeitschaltuhr Sterndreieckanlauf für Motoren bis 22 KW					1.414 €	
17. Schaltautomat mit Zeitschaltuhr und Softanlauf					2.345 €	
18. Schaltautomat Aufpreis für Vor- und Rücklauf					300 €	
19. Einseitige Weitwinkelgelenkwelle					1.027 €	
20. Normalgelenkwelle					606 €	
21. Normalgelenkwelle (Sternprofil)					701 €	
22. Rührflügel D = 58 cm					365 €	709 €
23. Mega – Rührflügel D = 62 cm					393 €	771 €
24. Giga – Hochleistungsührflügel D = 68 cm					397 €	822 €

Turm Mix 1 **für Hochbehälter jeder Größe bis 250 PS**

Je nach Mixerlänge auch für Tiefgruben verwendbar.
 Mit doppelwirkendem Steuergerät und zweifacher Turmschaltung.

Die Turmstützen sind höhenverstellbar und schräg nach vorne angesetzt, damit auch bei Großbehältern eine ideale Rührstellung erreicht wird.

Ein sicherer Aufstieg mittels einhängbarer Leiter ist gewährleistet.
 Die Plattform mit Geländer gibt bei der Bedienung Sicherheit und einen guten Blick in die Grube.

Die innere getriebeverbindende Welle ist mit Speziallagern absolut sicher geführt. Getriebewellenbrüche sind praktisch ausgeschlossen.
Alle Getriebe haben eine 35 mm Antriebswelle und sind mit einem Zapfwellenprofil 1 $\frac{3}{8}$ Z6 ausgeführt.

Zur Inbetriebnahme erfolgt die Hydrauliksteuerung von der Schlepper-
 Standfläche aus. Um den Mixerflügel optimal einsetzen zu können
 wird das Steuergerät mittels Fernbedienung von der Plattform aus
 gesteuert.



TURM MIX 1

TURM MIX 1 mit Mixerrahmen u. obere EWW-Gelenkwelle, Behälteroberkante bis 2,0 m o. Leiter + Plattform	7.824 €
ohne Mixer , bei Behälterhöhe 2,00 - 2,70 m	8.549 €
ohne Mixer , bei Behälterhöhe 2,70 - 3,30 m	8.796 €
ohne Mixer , bei Behälterhöhe 3,30 - 4,00 m	9.099 €
ohne Mixer , bei Behälterhöhe bis 5,00 m	9.799 €
ohne Mixer , bei Behälterhöhe bis 6,00 m	10.482 €

Mit angeschraubter Mantelrohrverstärkung	4,25 m	4,75 m	5,25 m	5,75 m	6,25 m	7,25 m	8,25 m	9,25 m
Mixer vollständig	2.126 €	2.163 €	2.244 €	2.520 €	2.934 €	2.984 €	3.900 €	4.033 €

Optionen

Hydraulische Dreheinheit mit einer Zahnstange für Mixerausleger	3.459 €
Vordere Mixerablage Kat. 2	762 €
Langer Spezialoberlenker Kat. 2, Hub 450 bis 500 mm	726 €

Telefon: +49 (0) 83 77 / 619
Telefax: +49 (0) 83 77 / 14 62

info@growi-maschinenbau.de
www.growi-maschinenbau.de



GIGA Turm Mix 1 für Hochbehälter jeder Größe bis 370 PS

Je nach Mixerlänge auch für Tiefgruben verwendbar.
Mit doppelwirkendem Steuergerät und zweifacher Turmschaltung.

Die Turmstützen sind höhenverstellbar und schräg nach vorne angesetzt, damit auch bei Großbehältern eine ideale Rührstellung erreicht wird.

Ein sicherer Aufstieg mittels einhängbarer Leiter ist gewährleistet.
Die Plattform mit Geländer gibt bei der Bedienung Sicherheit und einen guten Blick in die Grube.

Die innere getriebeverbindende Welle ist mit Speziallagern absolut sicher geführt. Getriebewellenbrüche sind praktisch ausgeschlossen.
Alle Getriebe haben eine 50 mm Antriebswelle und sind mit einem Zapfwellenprofil 1 3/4 Z6 ausgeführt.

Zur Inbetriebnahme erfolgt die Hydrauliksteuerung von der Schlepper-
Standfläche aus. Um den Mixerflügel optimal einsetzen zu können wird das Steuergerät mittels Fernbedienung von der Plattform aus gesteuert.



GIGA TURM MIX 1 für Hochbehälter jeder Größe bis 370 PS

GIGA TURM MIX 1, bis 2,00 m Behälterhöhe ohne Podest	10.708 €
GIGA TURM MIX 1, bis 2,70 m Behälterhöhe mit Podest und Leiter	11.433 €
GIGA TURM MIX 1, bis 3,30 m Behälterhöhe mit Podest und Leiter	11.682 €
GIGA TURM MIX 1, bis 4,00 m Behälterhöhe mit Podest und Leiter	11.984 €
GIGA TURM MIX 1, bis 5,00 m Behälterhöhe mit Podest und Leiter	12.586 €
GIGA TURM MIX 1, bis 6,00 m Behälterhöhe mit Podest und Leiter	13.368 €
GIGA TURM MIX 1, bis 7,00 m Behälterhöhe mit Podest und Leiter	14.286 €

Optionen

Hydraulische Dreheinheit mit zwei Zahnstangen	5.346 €
GIGA-Mixerrahmen mit Mixer (7,25 m) und Flügel (68 cm)	4.428 €
GIGA-Mixerrahmen mit Mixer (8,25 m) und Flügel (68 cm)	4.588 €
GIGA-Mixerrahmen mit Mixer (9,25 m) und Flügel (68 cm)	4.746 €

Turm Mix 2 für Hochbehälter jeder Größe **Hydraulisch höhenverstell- und drehbar**

Für Schlepper bis 250 PS.

Je nach Mixerlänge auch für Tiefgruben verwendbar.

Mit dreifach-doppelwirkendem Steuergerät und zweifacher Turmschaltung. Beste Rührergebnisse in Rekordzeit.

Dieser Rührturm ist hydraulisch höhenverstellbar und drehbar. Das Rührwerk wird hydraulisch in die gewünschte Position gebracht. Das Maß – Erde bis Unterkante Rührwerksausleger ist eingefahren ca. 2,85 m und ausgefahren ca. 4,35 m (Auf Wunsch 5,35 m - Mehrpreis).

Die Steuergeräte sind von der Turmstandfläche aus gut erreichbar.

Vom mit hochfahrenden Podest aus, das über die Leiter erreichbar wird, hat der Bediener einen guten Blick in den Güllebehälter.

Mit den oberhalb des Podestes angeordneten zusätzlichen Hydraulikbedienungshebeln, kann der Turm und das Rührwerk unabhängig während des Rührens vertikal und horizontal geschwenkt werden. Eine super Rührleistung ist so gewährleistet. Die Teleskop-Profiwelle wird mit Speziallagern absolut sicher geführt.

Zum Transport über größere Wegstrecken wird der Turm abgesenkt, das Rührwerk nach vorn geschwenkt und in eine Gabel gelegt.

Diese Konstruktion ist für größere Landwirtschaftsbetriebe, Lohnunternehmen + Maschinenringe bestens geeignet!



Turm Mix 2

TURM MIX 2 einschließl. obere Gelenkwelle, Rührwerkrahmen und Mixer mit 5,25 m - mit Flügelwickelschutz		21.485 €
Mehrpreis für Mixer mit angeschraubter Mantelrohrverstärkung, \varnothing 101 x 4,5 mm	5,75 m	776 €
Mehrpreis für Mixer mit angeschraubter Mantelrohrverstärkung, \varnothing 101 x 4,5 mm	6,25 m	972 €
Mehrpreis für Mixer mit angeschraubter Mantelrohrverstärkung, \varnothing 101 x 4,5 mm	7,25 m	1.186 €
Mehrpreis für GIGA-Mixer mit angeschraubter Mantelrohrverstärkung, \varnothing 108 x 7,5 mm	8,25 m	2.945 €
Mehrpreis für GIGA-Mixer mit angeschraubter Mantelrohrverstärkung, \varnothing 108 x 7,5 mm	9,25 m	3.215 €
Mehrpreis für die Auslegertechnik Perfekt zum Rühren von Behältern bis 5,0 m über Erde und zum Rühren erdebener Gruben bei einer Eintauchtiefe bis ca. 3,50 m mit dem Mixer 5,25 m		3.514 €
Mehrpreis für Höhe 5,35 m		1.931 €

Optionen

Hydraulische Stützfüße, beidseitig		3.750 €
Vordere Mixerablage Kat. 2		760 €
Langer Spezialoberlenker Kat. 2, Hub 450 bis 500 mm		726 €
2. Drehzylinder mit 2. Zahnstange (wichtig für Mixerausleger ab 7,25 m)		2.738 €

Telefon: +49 (0) 83 77 / 619
Telefax: +49 (0) 83 77 / 14 62

info@growi-maschinenbau.de
www.growi-maschinenbau.de



GIGA Turm Mix 3

Der Spezialist für den Lohnunternehmer

Der neue GROWI GIGA TURM MIX 3 hat gegenüber dem TURM MIX 2 viel größere Winkelgetriebe und Gelenkwellen der Größe 1 3/4 Z6. Mit 5-fach doppelwirkendem Steuergerät.

Er ist für Schlepper bis 300 PS konzipiert. Die hydraulische Abstützung spart Zeit für den Lohnunternehmer der am Tag viele Gruben rühren muss.

Kein TURM-Mixer am Markt hat diese extreme Rührleistung und die extrem robuste Bauweise.





Perfektausleger mit Höhe 5,35 m, kann man 6 m überfahren.



Turm Mix 3

Turm-Mix 3 einschließlich obere Gelenkwelle, Rührwerkrahmen und Mixer mit 5,25 m - mit Flügelwickelschutz		31.687 €
Mehrpreis für GIGA-Mixer mit angeschraubter Mantelrohrverstärkung, \varnothing 108 x 7,5 mm	6,25 m	2.661 €
Mehrpreis für GIGA-Mixer mit angeschraubter Mantelrohrverstärkung, \varnothing 108 x 7,5 mm	7,25 m	2.755 €
Mehrpreis für GIGA-Mixer mit angeschraubter Mantelrohrverstärkung, \varnothing 108 x 7,5 mm	8,25 m	2.981 €
Mehrpreis für GIGA-Mixer mit angeschraubter Mantelrohrverstärkung, \varnothing 108 x 7,5 mm	9,25 m	3.268 €
Mehrpreis für die Auslegertechnik Perfekt zum Rühren von Behältern bis 5,0 m über Erde und zum Rühren erdebener Gruben bei einer Eintauchtiefe bis ca. 3,50 m mit dem Mixer 5,25 m		3.832 €
Mehrpreis für Höhe 5,35 m		2.595 €
für Höhe 6,05 m		3.338 €
2. Drehzylinder mit 2. Zahnstange (wichtig für Mixerausleger ab 7,25 m)		2.738 €

Telefon: +49 (0) 83 77 / 619
Telefax: +49 (0) 83 77 / 14 62

info@growi-maschinenbau.de
www.growi-maschinenbau.de



GIGA-Turm Mix 4

Der Spezialist für den Lohnunternehmer ab 370 PS Schlepperleistung

Der GIGA-Turm Mix 4 ist mit einem speziellen hydraulischen Oberlenker ausgestattet, damit wird die vordere Ausladung des Mixers verkürzt. Im Gegensatz zum Turm Mix 3 hat der GIGA-Turm Mix 4 eine Dreipunkthängung der Größe Kat. 3 und das Vierkant-Teleskoprohr ist verstärkt. Mit 6-fach doppelwirkendem Steuergerät.

2. Drehzylinder mit 2. Zahnstange für Dreheinheit ist Serienausstattung



Turm Mix 4

Turm-Mix 4 einschließlich obere Gelenkwelle, Rührwerkrahmen + Mixer mit 5,25 m - mit Flügelwickelschutz	35.709 €
Mehrpri s für GIGA-Mixer mit angeschraubter Mantelrohrverstärkung, \varnothing 108 x 7,5 mm	6,25 m 2.793 €
Mehrpri s für GIGA-Mixer mit angeschraubter Mantelrohrverstärkung, \varnothing 108 x 7,5 mm	7,25 m 2.892 €
Mehrpri s für GIGA-Mixer mit angeschraubter Mantelrohrverstärkung, \varnothing 108 x 7,5 mm	8,25 m 3.129 €
Mehrpri s für GIGA-Mixer mit angeschraubter Mantelrohrverstärkung, \varnothing 108 x 7,5 mm	9,25 m 3.430 €
Mehrpri s für GIGA-Mixer mit angeschraubter Mantelrohrverstärkung, \varnothing 108 x 7,5 mm	10,75 m 3.721 €
Mehrpri s für die Auslegertechnik Perfekt zum Rühren von Behältern bis 5,0 m über Erde und zum Rühren erdebener Gruben bei einer Eintauchtiefe bis ca. 3,50 m mit dem Mixer 5,25 m	5.340 €
Mehrpri s für Höhe 5,35 m	3.250 €
Mehrpri s für Höhe 6,05 m	3.994 €

Perfekt 180 Dreipunktanbau für Gülle & Abwasser-Kläranlagen bis 160 PS

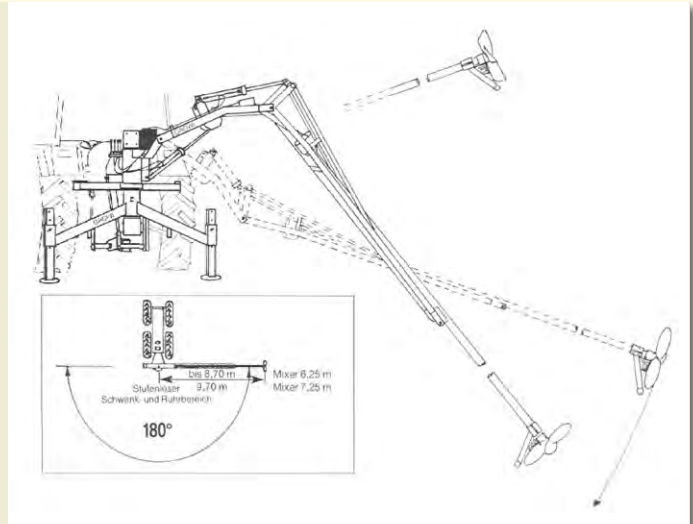
Das Super-Rührwerk für Schlepperantrieb und Antrieb mit Elektromotoren. Zum Einsatz in Gülle-Großanlagen und in der Abwasser-Klärtechnik. **Beste Rührergebnisse in Rekordzeit!**

- Für alle erdebenen Gruben und Lagunen.
- Für Rund- und Viereckbehälter aller Größen und bis zu 2,0 m Behälterhöhe über Erde. Auf Wunsch höher.
- Für alle Gruben mit Decke und einer Einfahröffnung ab 0,80 m Länge.
- Serienmäßig bis 5,0 m Eintauchtiefe. Auf Wunsch tiefer.
- Für Schlepper bis 250 PS

Mit dem GROWI-Universal-Rührwerk „Perfekt 180“ kann stufenlos in einem Schwenkbereich von 180°, also auch einwandfrei in Links-/Rechts-Seitenlage gerührt werden. Die Maschine ist vom Schleppersitz aus bedienbar und serienmäßig mit einem beweglichen, dem Schlepper entsprechenden einstellbaren 4-fach Steuergerät und Hydraulikzylindern ausgestattet und deshalb besonders anpassfähig. Infolge der außergewöhnlichen Beweglichkeit kann das Universal-Rührwerk „Perfekt 180“ in den unterschiedlichsten Gruben mit allerbestem Rührerfolg eingesetzt werden.

Beim Güllemixen entstehen hohe Schubkräfte.

Das GROWI-Universal-Rührwerk „Perfekt 180“ hat deshalb eine hydraulisch, erduneben ausgleichende Drückvorrichtung, die den Rührwerktrieb durch Anheben des Schlepperhinterteils auf die Erde presst. Sie gibt dem Antrieb und dem Mixer auch bei extremster Seitenlage einen absolut festen Stand und gewährleistet einen ruhigen Lauf.



Rühren in weiter entfernten Anlagen.

Soll über öffentliche Straßen zu einer weiteren Anlage gefahren werden, steht eine Anhängerkuppelung und ein luftbereiftes Einachsahrgestell zur Verfügung.

Mit wenigen Handgriffen wird das Fahrgestell Mitte Mixer aufgesteckt, dann die Gelenkwelle und Gelenkbolzen entfernt. Der abgekoppelte Rahmen mit Mixer wird in die Anhängerkuppelung am Rührwerktrieb eingehangen und wie ein Einachsanhänger problemlos mitgezogen.



Perfekt 180 Dreipunktanbau

Mixer Perfekt 180, mit Mixer 5,25 m, einschließlich Flügelwickelschutz		20.124 €
Wenn Drückende Hydraulik bereits im Schlepper vorhanden, sonst wie oben		18.864 €
Mehrpreis für Mixer mit angeschraubter Mantelrohrverstärkung	5,75 m	776 €
Mehrpreis für Mixer mit angeschraubter Mantelrohrverstärkung	6,25 m	972 €
Mehrpreis für Mixer mit angeschraubter Mantelrohrverstärkung	7,25 m	1.185 €
Fahrgestell und Anhängerkuppelung zum Transport in weiter entfernte Anlagen		934 €

Telefon: +49 (0) 83 77 / 619
Telefax: +49 (0) 83 77 / 14 62

info@growi-maschinenbau.de
www.growi-maschinenbau.de



Perfekt 180 Mit Elektromotoren für Gülle und Abwassertechnik

Perfekt rühren im 180 Grad-Bereich. Stufenloses Rundumrühren 360 Grad.

Rührmaschinen mit handhydraulischer und automatischer Steuerung von 4 KW (5,5 PS) bis 55 KW (75 PS).

Den Anforderungen entsprechend mit verschiedenen Drehzahlen - vielfältig einsetzbar. Rührwerkprobleme können mit einem GROWI-Perfekt elegant gelöst werden.

Wir bauen Rührwerke für Biogasanlagen und für weitere diverse Medien. Fragen Sie uns. GROWI hat seit 1965 Erfahrung im Rührwerkbau.

Mit dem Perfekt 180 - Rührflügelänge von bis zu 7,50 m - können durch die enorme Größe riesige Lagunen problemlos und perfekt aufgerührt werden.

Hydraulikaggregat zur stufenlosen horizontalen und vertikalen Bewegung des Rührwerkes.



Mixer Perfekt 180 - Der Großlagunenmischer

Großlagunenmischer 55 kw / 75 PS Mixer m. angeschraubter Mantelrohrverstärkung, \varnothing 101 x 4,5 mm, 7,25 m	28.975 €
Großlagunenmischer 55 kw / 75 PS mit GIGA-Mixer, \varnothing 108 x 7,5 mm	30.733 €
Großlagunenmischer 55 kw / 75 PS mit GIGA-Mixer, \varnothing 108 x 7,5 mm	31.003 €
Großlagunenmischer 55 kw / 75 PS mit GIGA-Mixer, \varnothing 108 x 7,5 mm	31.494 €
Schalterschrank mit Softanlauf 55kw / 75 PS	5.022 €



Alle Preise zuzüglich der gesetzlichen Mehrwertsteuer ab Werk!
Preisänderungen, Irrtümer, Druckfehler & technische Änderungen vorbehalten.

GROWI Maschinenbau GmbH & Co. KG
Christof Freudling
Thingaustraße 8
87647 Oberthingau

Telefon: +49 83 77 / 619
Telefax: +49 83 77 / 14 62

www.growi-maschinenbau.de
info@growi-maschinenbau.de